

Rapport de mission de repérage des matériaux et produits contenant de l'amiante avant réalisation de travaux

R. 4412-97 modifié par le décret 2012-639 du 4 mai 2012
Norme NF X 46-020

8 ALLEE DES NOISETIERS

77000 VAUX LE PENIL



A \ INFORMATIONS GENERALES

A.1 \ DESIGNATION DU BÂTIMENT

Nature du bâtiment :	LOGEMENTS COLLECTIFS	Adresse :	8 ALLEE DES NOISETIERS 77000 VAUX LE PENIL
Cat. Du bâtiment :		Bâtiment :	
Etage :		Porte :	
Ref Cadastrale :	NC	Propriété de :	OPH77 10 AVENUE CHARLES PEGUY 77000 MELUN

A.2 \ DESIGNATION DU DONNEUR D'ORDRE

Nom :	OPH77	Documents remis :	
Adresse :	10 AVENUE CHARLES PEGUY 77000 MELUN	Moyens mis à disposition :	

A.3 \ EXECUTION DE LA MISSION

RAPPORT N° :	65PBN0000	Laboratoire d'Analyses :	ITGA
Repérage réalisé le :	22/12/2017	Adresse laboratoire :	3 RUE ARMAND HERPIN LACROIX - CS 46537 35065 RENNES CEDEX
Accompagnateur :		Numéro d'accréditation :	1-5967
Par :	Gaetan BEDEL	Organisme d'assurance professionnelle :	ALLIANZ
N° certificat :	CPDI3869	Adresse assurance :	Direction Opérations Entreprises 5C Esplanade Charles de Gaulle 33081 BORDEAUX CEDEX
Date d'obtention :	22/04/2016	N° de contrat d'assurance :	55897385
Organisme certificateur	I.CERT PARC EDONIA - BAT G - RUE DE LA TERRE VICTORIA - 35760 SAINT GREGOIRE	Date de validité :	31/12/2017

B \ CACHET DU DIAGNOSTIQUEUR

FAIT LE 15/01/2018

Cabinet : EXPERT HABITAT & INDUSTRIE INGENIERIE

Nom du responsable : **DEMOULIN Frédéric**

Nom du diagnostiqueur : **Gaetan BEDEL**



Rapport N° : 65PBN0000

22/12/2017

Date d'édition : 15/01/2018

2/57

C\ SOMMAIRE

Table des matières

A \ INFORMATIONS GENERALES	2
A.1 \ DESIGNATION DU BÂTIMENT	2
A.2 \ DESIGNATION DU DONNEUR D'ORDRE	2
A.3 \ EXECUTION DE LA MISSION.....	2
B \ CACHET DU DIAGNOSTIQUEUR	2
C\ SOMMAIRE	3
D\ CONCLUSIONS	3
E \ PROGRAMME DE REPERAGE	11
F \ CONDITIONS DE REALISATION DU REPERAGE	14
G \ RAPPORTS PRECEDENTS.....	14
H \ RESULTATS DETAILLES DU REPERAGE	15
ANNEXE 1 – PHOTOS DES ELEMENTS AMIANTES ET/OU NON AMIANTES.....	33
ANNEXE 2 – PROCES VERBAUX D'ANALYSES.....	46
ATTESTATION(S).....	55
CERTIFICAT DE COMPETENCES	56

D\ CONCLUSIONS

Dans le cadre de la mission décrite en tête de rapport, il a été repéré des matériaux et produits contenant de l'amiante

PIECE	ETAGE	ELEMENTS	DESCRIPTIF LABORATOIRE	REPERAGE	Echantillon	METHODE	ETAT	RESULTAT
Cuisine		Enduit / Peinture béton	Enduit plâtreux blanc en vrac + carton non séparable + peinture non séparable	Mur C	65PBN0000P00 1	RESULTAT ANALYSE	BON ETAT	Amiante détecté (Chrysotile)
WC		Enduit /	Enduit plâtreux	Plafonds	65PBN0000P00	RESULTAT	BON ETAT	Amiante

PIECE	ETAGE	ELEMENTS	DESCRIPTIF LABORATOIRE	REPERAGE	Echantillon	METHODE	ETAT	RESULTAT
		Peinture béton	beige en vrac + peintures multiples non séparable		3	ANALYSE		déecté (Chrysotile)
Salle de bains		Enduit / Peinture plaque de plâtre	Enduit plâtreux blanc en vrac + peintures multiples non séparable	Plafonds	65PBN0000P004	RESULTAT ANALYSE	BON ETAT	Amiante déecté (Chrysotile)
Chambre 1		Enduit / Peinture béton	Enduit plâtreux blanc en vrac + papier peint non séparable + peinture non séparable	Mur B	65PBN0000P005	RESULTAT ANALYSE	BON ETAT	Amiante déecté (Chrysotile)
Palier		Enduit / Peinture plaque de plâtre	Enduit plâtreux blanc en vrac + peintures multiples non séparable	Plafonds	65PBN0000P007	RESULTAT ANALYSE	BON ETAT	Amiante déecté (Chrysotile)
Entrée		Enduit / Peinture béton	Enduit plâtreux blanc en vrac + peintures multiples non séparable	Plafonds	65PBN0000P008	RESULTAT ANALYSE	BON ETAT	Amiante déecté (Chrysotile)
Cuisine		Dalle de sol	Dalle dure cassante grise avec poussières	Sol	65PBN0000P011	RESULTAT ANALYSE	DEGRADATION PARTIELLE	Fr1:Amiante déecté (Chrysotile)
Cuisine		Dalle de sol	Colle bitumineuse noire	Sol	65PBN0000P011	RESULTAT ANALYSE	DEGRADATION PARTIELLE	Fr2:Amiante déecté (Chrysotile)
Cellier		Dalle de sol	Dalle dure cassante beige	Sol	65PBN0000P009	RESULTAT ANALYSE	BON ETAT	Fr1:Amiante déecté (Chrysotile)
Cellier		Dalle de sol	Colle bitumineuse noire	Sol	65PBN0000P009	RESULTAT ANALYSE	BON ETAT	Fr2:Amiante déecté (Chrysotile)
Entrée		Revêtement souple	Colle bitumineuse noire + ragréage gris non séparable	Sols	65PBN0000P010	RESULTAT ANALYSE	DEGRADATION PARTIELLE	Fr2:Amiante déecté (Chrysotile)
WC		Revêtement souple	Colle polymère jaune non séparable + colle bitumineuse noire +	Sols	65PBN0000P012	RESULTAT ANALYSE	DEGRADATION PARTIELLE	Fr2:Amiante déecté (Chrysotile)

PIECE	ETAGE	ELEMENTS	DESCRIPTIF LABORATOIRE	REPERAGE	Echantillon	METHODE	ETAT	RESULTAT
			peinture en faible quantité non séparable					
Chambre 1		Dalle de sol	Colle polymère jaune non séparable + colle bitumineuse noire + ragréage gris en faible quantité + peinture non séparable	Sol	65PBN0000P013	RESULTAT ANALYSE	DEGRADATION PARTIELLE	Fr2:Amiante détecté (Chrysotile)
Palier		Revêtement souple	Peinture en faible quantité avec poussières non séparable + colle bitumineuse noire + ragréage gris en faible quantité non séparable	Sol	65PBN0000P014	RESULTAT ANALYSE	DEGRADATION PARTIELLE	Fr2:Amiante détecté (Chrysotile)
Palier		Revêtement souple	Dalle dure cassante grise	Sol	65PBN0000P014	RESULTAT ANALYSE	DEGRADATION PARTIELLE	Fr3:Amiante détecté (Chrysotile)
Cuisine		Enduit / Peinture béton	Enduit plâtreux beige en vrac + peintures multiples non séparable	Plafonds	65PBN0000P003	ZSO	BON ETAT	Amiante détecté (Chrysotile)
WC		Enduit / Peinture béton	Enduit plâtreux beige en vrac + peintures multiples non séparable	Plafonds	65PBN0000P003	ZSO	BON ETAT	Amiante détecté (Chrysotile)
Placard 1		Enduit / Peinture plaque de plâtre	Enduit plâtreux blanc en vrac + peintures multiples non séparable	Plafonds	65PBN0000P007	ZSO	BON ETAT	Amiante détecté (Chrysotile)
Palier		Enduit / Peinture plaque de plâtre	Enduit plâtreux blanc en vrac + peintures multiples non séparable	Plafonds	65PBN0000P007	ZSO	BON ETAT	Amiante détecté (Chrysotile)

PIECE	ETAG E	ELEMENTS	DESCRIPTIF LABORATOIR E	REPERAG E	Echantillon	METHOD E	ETAT	RESULTAT
Chambre 3		Enduit / Peinture plaque de plâtre	Enduit plâtreux blanc en vrac + peintures multiples non séparable	Plafonds	65PBN0000P007	ZSO	BON ETAT	Amiante détecté (Chrysotile)
Chambre 1		Enduit / Peinture plaque de plâtre	Enduit plâtreux blanc en vrac + peintures multiples non séparable	Plafonds	65PBN0000P007	ZSO	BON ETAT	Amiante détecté (Chrysotile)
Chambre 2		Enduit / Peinture plaque de plâtre	Enduit plâtreux blanc en vrac + peintures multiples non séparable	Plafonds	65PBN0000P007	ZSO	BON ETAT	Amiante détecté (Chrysotile)
SAS		Enduit / Peinture béton	Enduit plâtreux blanc en vrac + peintures multiples non séparable	Plafonds	65PBN0000P008	ZSO	BON ETAT	Amiante détecté (Chrysotile)
Entrée		Enduit / Peinture béton	Enduit plâtreux blanc en vrac + peintures multiples non séparable	Plafonds	65PBN0000P008	ZSO	BON ETAT	Amiante détecté (Chrysotile)
Cellier		Enduit / Peinture béton	Enduit plâtreux blanc en vrac + peintures multiples non séparable	Plafonds	65PBN0000P008	ZSO	BON ETAT	Amiante détecté (Chrysotile)
Placard 2		Enduit / Peinture béton	Enduit plâtreux blanc en vrac + peintures multiples non séparable	Plafonds	65PBN0000P008	ZSO	BON ETAT	Amiante détecté (Chrysotile)
Séjour		Enduit / Peinture béton	Enduit plâtreux blanc en vrac + peintures multiples non séparable	Plafonds	65PBN0000P008	ZSO	BON ETAT	Amiante détecté (Chrysotile)
Cuisine		Dalle de sol	Dalle dure cassante grise avec poussières	Sol	65PBN0000P011	ZSO	DEGRADATION PARTIELLE	Fr1:Amiante détecté (Chrysotile)
Cuisine		Dalle de sol	Colle bitumineuse noire	Sol	65PBN0000P011	ZSO	DEGRADATION PARTIELLE	Fr2:Amiante détecté (Chrysotile)
Chambre 2		Dalle de sol	Dalle dure cassante beige	Sol	65PBN0000P009	ZSO	BON ETAT	Fr1:Amiante détecté

PIECE	ETAGE	ELEMENTS	DESCRIPTIF LABORATOIRE	REPERAGE	Echantillon	METHODE	ETAT	RESULTAT
								(Chrysotile)
Chambre 2		Dalle de sol	Colle bitumineuse noire	Sol	65PBN0000P009	ZSO	BON ETAT	Fr2:Amiant e détecté (Chrysotile)
Chambre 3		Dalle de sol	Dalle dure cassante beige	Sol	65PBN0000P009	ZSO	BON ETAT	Fr1:Amiant e détecté (Chrysotile)
Chambre 3		Dalle de sol	Colle bitumineuse noire	Sol	65PBN0000P009	ZSO	BON ETAT	Fr2:Amiant e détecté (Chrysotile)
Séjour		Dalle de sol	Dalle dure cassante beige	Sol	65PBN0000P009	ZSO	BON ETAT	Fr1:Amiant e détecté (Chrysotile)
Séjour		Dalle de sol	Colle bitumineuse noire	Sol	65PBN0000P009	ZSO	BON ETAT	Fr2:Amiant e détecté (Chrysotile)
Entrée		Revêtement souple	Colle bitumineuse noire + ragréage gris non séparable	Sols	65PBN0000P010	ZSO	DEGRADATION PARTIELLE	Fr2:Amiant e détecté (Chrysotile)
WC		Revêtement souple	Colle polymère jaune non séparable + colle bitumineuse noire + peinture en faible quantité non séparable	Sols	65PBN0000P012	ZSO	DEGRADATION PARTIELLE	Fr2:Amiant e détecté (Chrysotile)
Salle de bains		Revêtement souple	Colle polymère jaune non séparable + colle bitumineuse noire + peinture en faible quantité non séparable	Sols	65PBN0000P012	ZSO	DEGRADATION PARTIELLE	Fr2:Amiant e détecté (Chrysotile)
Chambre 1		Dalle de sol	Colle polymère jaune non séparable + colle bitumineuse noire + ragréage gris en faible quantité +	Sol	65PBN0000P013	ZSO	DEGRADATION PARTIELLE	Fr2:Amiant e détecté (Chrysotile)

PIECE	ETAGE	ELEMENTS	DESCRIPTIF LABORATOIRE	REPERAGE	Echantillon	METHODE	ETAT	RESULTAT
			peinture non séparable					
Cuisine		Enduit / Peinture béton	Enduit plâtreux blanc en vrac + carton non séparable + peinture non séparable	Mur C	65PBN0000P00 1	ZSO	BON ETAT	Amiante détecté (Chrysotile)
Cuisine		Enduit / Peinture béton	Enduit plâtreux blanc en vrac + carton non séparable + peinture non séparable	Mur D	65PBN0000P00 1	ZSO	BON ETAT	Amiante détecté (Chrysotile)
Cuisine		Enduit / Peinture béton	Enduit plâtreux blanc en vrac + carton non séparable + peinture non séparable	Mur E	65PBN0000P00 1	ZSO	BON ETAT	Amiante détecté (Chrysotile)
WC		Enduit / Peinture béton	Enduit plâtreux blanc en vrac + carton non séparable + peinture non séparable	Mur A	65PBN0000P00 1	ZSO	BON ETAT	Amiante détecté (Chrysotile)
Salle de bains		Enduit / Peinture béton	Enduit plâtreux blanc en vrac + carton non séparable + peinture non séparable	Mur C	65PBN0000P00 1	ZSO	BON ETAT	Amiante détecté (Chrysotile)
Salle de bains		Enduit / Peinture béton	Enduit plâtreux blanc en vrac + carton non séparable + peinture non séparable	Mur D	65PBN0000P00 1	ZSO	BON ETAT	Amiante détecté (Chrysotile)
SAS		Enduit / Peinture béton	Enduit plâtreux blanc en vrac + papier peint non séparable + peinture non séparable	Mur A	65PBN0000P00 5	ZSO	BON ETAT	Amiante détecté (Chrysotile)
SAS		Enduit / Peinture béton	Enduit plâtreux blanc en vrac + papier peint non séparable	Mur B	65PBN0000P00 5	ZSO	BON ETAT	Amiante détecté (Chrysotile)

PIECE	ETAGE	ELEMENTS	DESCRIPTIF LABORATOIRE	REPERAGE	Echantillon	METHODE	ETAT	RESULTAT
			+ peinture non séparable					
SAS		Enduit / Peinture béton	Enduit plâtreux blanc en vrac + papier peint non séparable + peinture non séparable	Mur C	65PBN0000P00 5	ZSO	BON ETAT	Amiante détecté (Chrysotile)
SAS		Enduit / Peinture béton	Enduit plâtreux blanc en vrac + papier peint non séparable + peinture non séparable	Mur D	65PBN0000P00 5	ZSO	BON ETAT	Amiante détecté (Chrysotile)
Entrée		Enduit / Peinture béton	Enduit plâtreux blanc en vrac + papier peint non séparable + peinture non séparable	Mur B	65PBN0000P00 5	ZSO	BON ETAT	Amiante détecté (Chrysotile)
Entrée		Enduit / Peinture béton	Enduit plâtreux blanc en vrac + papier peint non séparable + peinture non séparable	Mur D	65PBN0000P00 5	ZSO	BON ETAT	Amiante détecté (Chrysotile)
Cellier		Enduit / Peinture béton	Enduit plâtreux blanc en vrac + papier peint non séparable + peinture non séparable	Mur B	65PBN0000P00 5	ZSO	BON ETAT	Amiante détecté (Chrysotile)
Cellier		Enduit / Peinture béton	Enduit plâtreux blanc en vrac + papier peint non séparable + peinture non séparable	Mur C	65PBN0000P00 5	ZSO	BON ETAT	Amiante détecté (Chrysotile)
Cellier		Enduit / Peinture béton	Enduit plâtreux blanc en vrac + papier peint non séparable + peinture non séparable	Mur D	65PBN0000P00 5	ZSO	BON ETAT	Amiante détecté (Chrysotile)
Placard 2		Enduit / Peinture béton	Enduit plâtreux blanc en vrac + papier peint non séparable	Mur A	65PBN0000P00 5	ZSO	BON ETAT	Amiante détecté (Chrysotile)

PIECE	ETAGE	ELEMENTS	DESCRIPTIF LABORATOIRE	REPERAGE	Echantillon	METHODE	ETAT	RESULTAT
			+ peinture non séparable					
Placard 2		Enduit / Peinture béton	Enduit plâtreux blanc en vrac + papier peint non séparable + peinture non séparable	Mur B	65PBN0000P005	ZSO	BON ETAT	Amiante détecté (Chrysotile)
Séjour		Enduit / Peinture béton	Enduit plâtreux blanc en vrac + papier peint non séparable + peinture non séparable	Mur A	65PBN0000P005	ZSO	BON ETAT	Amiante détecté (Chrysotile)
Séjour		Enduit / Peinture béton	Enduit plâtreux blanc en vrac + papier peint non séparable + peinture non séparable	Mur B	65PBN0000P005	ZSO	BON ETAT	Amiante détecté (Chrysotile)
Séjour		Enduit / Peinture béton	Enduit plâtreux blanc en vrac + papier peint non séparable + peinture non séparable	Mur C	65PBN0000P005	ZSO	BON ETAT	Amiante détecté (Chrysotile)
Séjour		Enduit / Peinture béton	Enduit plâtreux blanc en vrac + papier peint non séparable + peinture non séparable	Mur D	65PBN0000P005	ZSO	BON ETAT	Amiante détecté (Chrysotile)
Placard 1		Enduit / Peinture béton	Enduit plâtreux blanc en vrac + papier peint non séparable + peinture non séparable	Mur A	65PBN0000P005	ZSO	BON ETAT	Amiante détecté (Chrysotile)
Chambre 3		Enduit / Peinture béton	Enduit plâtreux blanc en vrac + papier peint non séparable + peinture non séparable	Mur B	65PBN0000P005	ZSO	BON ETAT	Amiante détecté (Chrysotile)
Chambre 3		Enduit / Peinture béton	Enduit plâtreux blanc en vrac + papier peint non séparable	Mur C	65PBN0000P005	ZSO	BON ETAT	Amiante détecté (Chrysotile)

PIECE	ETAGE	ELEMENTS	DESCRIPTIF LABORATOIRE	REPERAGE	Echantillon	METHODE	ETAT	RESULTAT
			+ peinture non séparable					
Chambre 1		Enduit / Peinture béton	Enduit plâtreux blanc en vrac + papier peint non séparable + peinture non séparable	Mur A	65PBN0000P005	ZSO	BON ETAT	Amiante détecté (Chrysotile)
Chambre 1		Enduit / Peinture béton	Enduit plâtreux blanc en vrac + papier peint non séparable + peinture non séparable	Mur B	65PBN0000P005	ZSO	BON ETAT	Amiante détecté (Chrysotile)
Chambre 2		Enduit / Peinture béton	Enduit plâtreux blanc en vrac + papier peint non séparable + peinture non séparable	Mur B	65PBN0000P005	ZSO	BON ETAT	Amiante détecté (Chrysotile)
Chambre 2		Enduit / Peinture béton	Enduit plâtreux blanc en vrac + papier peint non séparable + peinture non séparable	Mur C	65PBN0000P005	ZSO	BON ETAT	Amiante détecté (Chrysotile)

ZSO : Zone de Similitude d'Ouvrage

Liste des locaux non visités concernés par les travaux et justification

PIECE	ETAGE	STATUT DE VISITE
NEANT		

Liste des éléments non inspectés et justification

PIECE	ETAGE	ELEMENTS	REPERAGE	RESULTAT
NEANT				

E \ PROGRAMME DE REPERAGE

PIECES CONCERNEES	PERIMETRE DU REPERAGE	REPERAGE	TRAVAUX	ELEMENTS	Echantillonnage	REMARQUES PARTICULIERES

Rapport N° : 65PBN0000

22/12/2017

11/57

Date d'édition : 15/01/2018

EXPERT HABITAT & INDUSTRIE INGENIERIE - 21 route d'Albert 62450 AVESNES LES BAPAUME

Téléphone : 03.21.73.41.44 - Fax 03 21 73 94 79 - Site : www.expert habitat.com

SAS au capital de 55 000 Euros - Siret n° 479 076 838 00032

PIECES CONCERNEES	PERIMETRE DU REPERAGE	REPERAGE	TRAVAUX	ELEMENTS	Echantillonnage	REMARQUES PARTICULIERES
	LOGEMENTS COLLECTIFS		Selon BT			

OFFICE PUBLIC DE L'HABITAT 77		PAGE N° 1		
NOM ET ADRESSE DE L'EXPÉDITEUR OFFICE PUBLIC DE L'HABITAT 77 AGENCE DE VAL DE SEINE 10 Avenue Charles Péguy 77000 MELUN Tél: 01.64.14.11.11 Fax : 01.64.14.14.94 Siret: 277 700 019 00015		BON DE TRAVAUX N° 2017 28695 EXPERT HABITAT INGENIERIE 21 RUE D'ALBERT 62450 AVESNES LES BAPAUME Téléphone 0321734144		
Réf. fournisseur F / 5149 Marché n° 2017 4473 1 Provenance Objet HONORAIRES	SERVICE V.SEINE Techniciens ÉMETTEUR JOUSSE FREDERIC			
LOCALISATION Programme 94 VAUX LE PENIL (CHAMPS FLEURIS) Tranche 1 Ensemble A000 Escaller AA Étage 00 Logement 0 Module 94PAA0000				
ADRESSE 320 RUE DES CHAMPS FLEURIS 77000 VAUX LE PENIL				
DELAI D'EXECUTION JOUR PÉRIODE DU 12/12/2017 AU 12/12/2017				
ARTICLE	DÉSIGNATION	QUANTITÉ PRIX UNITAIRE H.T. TOTAL H.T.		
AM145	REPERAGE AMIANTE AVANT TRAVAUX - TVX D'ENTRETIENS OU RÉPARATIONS ENTRE 1 A PEINTURE SOL MACONNERIE ELECTRICITE	1,00 5,00 5,00		
AM173	ANALYSE EN LABORATOIRE - ANALYSE MET ANALYSE DE 1 A 10 PRELEVEMENTS ISSUS PAVILLON REFAIT A NEUF 08.88.40.91.27	20,00 48,00 960,00		
TOTAL H.T.		965,00		
H.T. ACTUALISE				
COEFFICIENT REGIONAL				
RABAIS				
TOTAL H.T.				
T.V.A. 20,00 %		193,00		
TOTAL T.T.C.		1.158,00		
AFFECTATION BUDGETAIRE CODES STRUCTURE ET SCHEMA : TECHNI				
CODE BUDGET	RUBRIQUE	INSTANCES	LIBELLE DU POSTE BUDGETAIRE	MONTANT T.T.C.
1 HONAMIA	A760	VLS	SVLA HONORAIRES DIAG AMIANTE	1.158,00
AFFECTATION ANALYTIQUE				
CODE BUDGET	REFERENCES PATRIMOINE	REFERENCES OCCUPANT	MONTANT T.T.C.	
1 HONAMIA	94 1 A000 AA 94PAA0000	L 5000777	1.158,00	
Voir en page 2 la suite du BON DE TRAVAUX N° 2017 28695				

ORIGINAL A CONSERVER PAR LE DESTINATAIRE

ELEMENTS A SONDER OU A ANALYSER NON PRESENTS:

F \ CONDITIONS DE REALISATION DU REPERAGE

Le repérage amiante avant travaux, contient les informations sur la présence d'amiante dans les matériaux et produits du bâtiment afin d'informer les intervenants réalisant des activités ou interventions sur des matériaux et/ou équipements susceptibles de libérer des fibres d'amiante selon la liste citée dans le cadre E.

Il consiste à identifier et localiser, par inspections visuelles et investigations approfondies pouvant être destructives, l'ensemble des matériaux et produits contenant de l'amiante incorporés ou faisant indissociablement corps avec les locaux et les zones de l'immeuble objet des travaux.

Lorsque l'absence de marquages spécifiques ou de documents ne permet pas à l'opérateur de repérage d'attester de la présence ou de la non présence d'amiante dans les matériaux et produits, des prélèvements seront effectués afin de déterminer par analyse la présence ou non d'amiante.

Procédures de prélèvement :

Les prélèvements sur des matériaux ou produits susceptibles de contenir de l'amiante sont réalisés en vertu des dispositions du Code du Travail.

Le matériel de prélèvement est adapté à l'opération à réaliser afin de générer le minimum de poussières. Dans le cas où une émission de poussières est prévisible, le matériau ou produit est mouillé à l'eau à l'endroit du prélèvement (sauf risque électrique) et, si nécessaire, une protection est mise en place au sol ; de même, le point de prélèvement est stabilisé après l'opération (pulvérisation de vernis ou de laque, par exemple).

Pour chaque prélèvement, des outils propres et des gants à usage unique sont utilisés afin d'éliminer tout risque de contamination croisée. Dans tous les cas, les équipements de protection individuelle sont à usage unique.

L'accès à la zone à risque (sphère de 1 à 2 mètres autour du point de prélèvement) est interdit pendant l'opération. Si l'accompagnateur doit s'y tenir, il porte les mêmes équipements de protection individuelle que l'opérateur de repérage.

L'échantillon est immédiatement conditionné, après son prélèvement, dans un double emballage individuel étanche.

Les informations sur toutes les conditions existantes au moment du prélèvement susceptible d'influencer l'interprétation des résultats des analyses (environnement du matériau, contamination éventuelle, etc.) seront, le cas échéant, mentionnées dans la fiche d'identification et de cotation en annexe.

Sens du repérage pour évaluer un local :



G \ RAPPORTS PRECEDENTS

NEANT

H \ RESULTATS DETAILLES DU REPERAGE

LISTE DES LOCAUX / PARTIES D'IMMEUBLE VISITEES/NON VISITEES CONCERNEES PAR LES TRAVAUX ET JUSTIFICATION

PIECE	ETAGE	JUSTIFICATION	VISITE	TRAVAUX
SAS			OUI	CONCERNEE
Entrée			OUI	CONCERNEE
Cellier			OUI	CONCERNEE
Placard 2			OUI	CONCERNEE
Cuisine			OUI	CONCERNEE
WC			OUI	CONCERNEE
Séjour			OUI	CONCERNEE
			OUI	CONCERNEE
Placard 1			OUI	CONCERNEE
Palier			OUI	CONCERNEE
Chambre 3			OUI	CONCERNEE
Chambre 1			OUI	CONCERNEE
Chambre 2			OUI	CONCERNEE
			OUI	CONCERNEE
Salle de bains			OUI	CONCERNEE

DESCRIPTION DES REVETEMENTS EN PLACE AU JOUR DE LA VISITE

PIECE	MUR1	MUR2	MUR3	MUR4	PLANCHER BAS	PLANCHER HAUT	PORTES	FENETRE1	FENETRE2
SAS	Béton				Aucun	Enduit			
Entrée	Plaque de plâtre	Béton			Sol souple	Enduit			
Cellier	Plaque de plâtre	Béton			Dalle de sol	Enduit			
Placard 2	Béton	Plaque de plâtre			Sol souple	Enduit			
Cuisine	Plaque de plâtre	Béton			Dalle de sol	Enduit			
WC	Béton	Plaque de plâtre			Sol souple	Enduit			
Séjour	Béton				Dalle de sol	Enduit			
Placard 1	Béton	Plaque de plâtre			Dalle de sol	Enduit			
Palier	Plaque				Sol souple	Placoplatre			

PIECE	MUR1	MUR2	MUR3	MUR4	PLANCHER BAS	PLANCHER HAUT	PORTES	FENETRE1	FENETRE2
	de plâtre								
Chambre 3	Plaque de plâtre	Béton			Dalle de sol	Placoplatre			
Chambre 1	Béton	Plaque de plâtre			Dalle de sol	Placoplatre			
Chambre 2	Plaque de plâtre	Béton			Dalle de sol	Placoplatre			
Salle de bains	Plaque de plâtre	Béton			Sol souple	Placoplatre			

LA LISTE DES MATERIAUX OU PRODUITS CONTENANT DE L'AMIANTE, SUR ZONE DE SIMILITUDE D'OUVRAGE ET SUR JUGEMENT PERSONNEL

PIECE	ETAGE	ELEMENTS	DESCRIPTIF LABORATOIRE	Echantillon	REPERAGE	ETAT	RESULTAT	METHODE
Cuisine		Enduit / Peinture béton	Enduit plâtreux beige en vrac + peintures multiples non séparable	65PBN0000P003	Plafonds	BON ETAT	Amiante détecté (Chrysotile)	ZSO
WC		Enduit / Peinture béton	Enduit plâtreux beige en vrac + peintures multiples non séparable	65PBN0000P003	Plafonds	BON ETAT	Amiante détecté (Chrysotile)	ZSO
Placard 1		Enduit / Peinture plaque de plâtre	Enduit plâtreux blanc en vrac + peintures multiples non séparable	65PBN0000P007	Plafonds	BON ETAT	Amiante détecté (Chrysotile)	ZSO
Palier		Enduit / Peinture plaque de plâtre	Enduit plâtreux blanc en vrac + peintures multiples non séparable	65PBN0000P007	Plafonds	BON ETAT	Amiante détecté (Chrysotile)	ZSO
Chambre 3		Enduit / Peinture plaque de plâtre	Enduit plâtreux blanc en vrac + peintures multiples non séparable	65PBN0000P007	Plafonds	BON ETAT	Amiante détecté (Chrysotile)	ZSO

PIECE	ETAGE	ELEMENTS	DESRIPTIF LABORATOIRE	Echantillon	REPERAGE	ETAT	RESULTAT	METHODE
Chambre 1		Enduit / Peinture plaque de plâtre	Enduit plâtreux blanc en vrac + peintures multiples non séparable	65PBN0000P007	Plafonds	BON ETAT	Amiante détecté (Chrysotile)	ZSO
Chambre 2		Enduit / Peinture plaque de plâtre	Enduit plâtreux blanc en vrac + peintures multiples non séparable	65PBN0000P007	Plafonds	BON ETAT	Amiante détecté (Chrysotile)	ZSO
SAS		Enduit / Peinture béton	Enduit plâtreux blanc en vrac + peintures multiples non séparable	65PBN0000P008	Plafonds	BON ETAT	Amiante détecté (Chrysotile)	ZSO
Entrée		Enduit / Peinture béton	Enduit plâtreux blanc en vrac + peintures multiples non séparable	65PBN0000P008	Plafonds	BON ETAT	Amiante détecté (Chrysotile)	ZSO
Cellier		Enduit / Peinture béton	Enduit plâtreux blanc en vrac + peintures multiples non séparable	65PBN0000P008	Plafonds	BON ETAT	Amiante détecté (Chrysotile)	ZSO
Placard 2		Enduit / Peinture béton	Enduit plâtreux blanc en vrac + peintures multiples non séparable	65PBN0000P008	Plafonds	BON ETAT	Amiante détecté (Chrysotile)	ZSO
Séjour		Enduit / Peinture béton	Enduit plâtreux blanc en vrac + peintures multiples non séparable	65PBN0000P008	Plafonds	BON ETAT	Amiante détecté (Chrysotile)	ZSO
Cuisine		Dalle de sol	Dalle dure cassante grise avec poussières	65PBN0000P011	Sol	DEGRADATION PARTIELLE	Fr1:Amiante détecté (Chrysotile)	ZSO
Cuisine		Dalle de sol	Colle bitumineuse noire	65PBN0000P011	Sol	DEGRADATION PARTIELLE	Fr2:Amiante détecté (Chrysotile)	ZSO
Chambre 2		Dalle de sol	Dalle dure cassante beige	65PBN0000P009	Sol	BON ETAT	Fr1:Amiante détecté (Chrysotile)	ZSO
Chambre 2		Dalle de sol	Colle bitumineuse noire	65PBN0000P009	Sol	BON ETAT	Fr2:Amiante détecté (Chrysotile)	ZSO
Chambre		Dalle de sol	Dalle dure	65PBN0000P000	Sol	BON ETAT	Fr1:Amiant	ZSO

PIECE	ETAGE	ELEMENTS	DESCRIPTIF LABORATOIRE	Echantillon	REPERAGE	ETAT	RESULTAT	METHODE
e 3			cassante beige	9			e détecté (Chrysotile)	
Chambre 3		Dalle de sol	Colle bitumineuse noire	65PBN0000P009	Sol	BON ETAT	Fr2:Amiant e détecté (Chrysotile)	ZSO
Séjour		Dalle de sol	Dalle dure cassante beige	65PBN0000P009	Sol	BON ETAT	Fr1:Amiant e détecté (Chrysotile)	ZSO
Séjour		Dalle de sol	Colle bitumineuse noire	65PBN0000P009	Sol	BON ETAT	Fr2:Amiant e détecté (Chrysotile)	ZSO
Entrée		Revêtement souple	Colle bitumineuse noire + ragréage gris non séparable	65PBN0000P010	Sols	DEGRADATION PARTIELLE	Fr2:Amiant e détecté (Chrysotile)	ZSO
WC		Revêtement souple	Colle polymère jaune non séparable + colle bitumineuse noire + peinture en faible quantité non séparable	65PBN0000P012	Sols	DEGRADATION PARTIELLE	Fr2:Amiant e détecté (Chrysotile)	ZSO
Salle de bains		Revêtement souple	Colle polymère jaune non séparable + colle bitumineuse noire + peinture en faible quantité non séparable	65PBN0000P012	Sols	DEGRADATION PARTIELLE	Fr2:Amiant e détecté (Chrysotile)	ZSO
Chambre 1		Dalle de sol	Colle polymère jaune non séparable + colle bitumineuse noire + ragréage gris en faible quantité + peinture non séparable	65PBN0000P013	Sol	DEGRADATION PARTIELLE	Fr2:Amiant e détecté (Chrysotile)	ZSO
Cuisine		Enduit / Peinture béton	Enduit plâtreux blanc en vrac + carton non	65PBN0000P001	Mur C	BON ETAT	Amiante détecté (Chrysotile)	ZSO

PIECE	ETAGE	ELEMENTS	DESCRIPTIF LABORATOIRE	Echantillon	REPERAGE	ETAT	RESULTAT	METHODE
			séparable + peinture non séparable					
Cuisine		Enduit / Peinture béton	Enduit plâtreux blanc en vrac + carton non séparable + peinture non séparable	65PBN0000P00 1	Mur D	BON ETAT	Amiante détecté (Chrysotile)	ZSO
Cuisine		Enduit / Peinture béton	Enduit plâtreux blanc en vrac + carton non séparable + peinture non séparable	65PBN0000P00 1	Mur E	BON ETAT	Amiante détecté (Chrysotile)	ZSO
WC		Enduit / Peinture béton	Enduit plâtreux blanc en vrac + carton non séparable + peinture non séparable	65PBN0000P00 1	Mur A	BON ETAT	Amiante détecté (Chrysotile)	ZSO
Salle de bains		Enduit / Peinture béton	Enduit plâtreux blanc en vrac + carton non séparable + peinture non séparable	65PBN0000P00 1	Mur C	BON ETAT	Amiante détecté (Chrysotile)	ZSO
Salle de bains		Enduit / Peinture béton	Enduit plâtreux blanc en vrac + carton non séparable + peinture non séparable	65PBN0000P00 1	Mur D	BON ETAT	Amiante détecté (Chrysotile)	ZSO
SAS		Enduit / Peinture béton	Enduit plâtreux blanc en vrac + papier peint non séparable + peinture non séparable	65PBN0000P00 5	Mur A	BON ETAT	Amiante détecté (Chrysotile)	ZSO
SAS		Enduit / Peinture béton	Enduit plâtreux blanc en vrac + papier peint non séparable + peinture non séparable	65PBN0000P00 5	Mur B	BON ETAT	Amiante détecté (Chrysotile)	ZSO
SAS		Enduit / Peinture béton	Enduit plâtreux blanc en vrac + papier peint	65PBN0000P00 5	Mur C	BON ETAT	Amiante détecté (Chrysotile)	ZSO

PIECE	ETAGE	ELEMENTS	DESCRIPTIF LABORATOIRE	Echantillon	REPERAGE	ETAT	RESULTAT	METHODE
			non séparable + peinture non séparable					
SAS		Enduit / Peinture béton	Enduit plâtreux blanc en vrac + papier peint non séparable + peinture non séparable	65PBN0000P00 5	Mur D	BON ETAT	Amiante détecté (Chrysotile)	ZSO
Entrée		Enduit / Peinture béton	Enduit plâtreux blanc en vrac + papier peint non séparable + peinture non séparable	65PBN0000P00 5	Mur B	BON ETAT	Amiante détecté (Chrysotile)	ZSO
Entrée		Enduit / Peinture béton	Enduit plâtreux blanc en vrac + papier peint non séparable + peinture non séparable	65PBN0000P00 5	Mur D	BON ETAT	Amiante détecté (Chrysotile)	ZSO
Cellier		Enduit / Peinture béton	Enduit plâtreux blanc en vrac + papier peint non séparable + peinture non séparable	65PBN0000P00 5	Mur B	BON ETAT	Amiante détecté (Chrysotile)	ZSO
Cellier		Enduit / Peinture béton	Enduit plâtreux blanc en vrac + papier peint non séparable + peinture non séparable	65PBN0000P00 5	Mur C	BON ETAT	Amiante détecté (Chrysotile)	ZSO
Cellier		Enduit / Peinture béton	Enduit plâtreux blanc en vrac + papier peint non séparable + peinture non séparable	65PBN0000P00 5	Mur D	BON ETAT	Amiante détecté (Chrysotile)	ZSO
Placard 2		Enduit / Peinture béton	Enduit plâtreux blanc en vrac + papier peint non séparable + peinture non séparable	65PBN0000P00 5	Mur A	BON ETAT	Amiante détecté (Chrysotile)	ZSO
Placard 2		Enduit / Peinture béton	Enduit plâtreux blanc en vrac + papier peint	65PBN0000P00 5	Mur B	BON ETAT	Amiante détecté (Chrysotile)	ZSO

PIECE	ETAGE	ELEMENTS	DESCRIPTIF LABORATOIRE	Echantillon	REPERAGE	ETAT	RESULTAT	METHODE
			non séparable + peinture non séparable					
Séjour		Enduit / Peinture béton	Enduit plâtreux blanc en vrac + papier peint non séparable + peinture non séparable	65PBN0000P00 5	Mur A	BON ETAT	Amiante détecté (Chrysotile)	ZSO
Séjour		Enduit / Peinture béton	Enduit plâtreux blanc en vrac + papier peint non séparable + peinture non séparable	65PBN0000P00 5	Mur B	BON ETAT	Amiante détecté (Chrysotile)	ZSO
Séjour		Enduit / Peinture béton	Enduit plâtreux blanc en vrac + papier peint non séparable + peinture non séparable	65PBN0000P00 5	Mur C	BON ETAT	Amiante détecté (Chrysotile)	ZSO
Séjour		Enduit / Peinture béton	Enduit plâtreux blanc en vrac + papier peint non séparable + peinture non séparable	65PBN0000P00 5	Mur D	BON ETAT	Amiante détecté (Chrysotile)	ZSO
Placard 1		Enduit / Peinture béton	Enduit plâtreux blanc en vrac + papier peint non séparable + peinture non séparable	65PBN0000P00 5	Mur A	BON ETAT	Amiante détecté (Chrysotile)	ZSO
Chambre 3		Enduit / Peinture béton	Enduit plâtreux blanc en vrac + papier peint non séparable + peinture non séparable	65PBN0000P00 5	Mur B	BON ETAT	Amiante détecté (Chrysotile)	ZSO
Chambre 3		Enduit / Peinture béton	Enduit plâtreux blanc en vrac + papier peint non séparable + peinture non séparable	65PBN0000P00 5	Mur C	BON ETAT	Amiante détecté (Chrysotile)	ZSO
Chambre 1		Enduit / Peinture béton	Enduit plâtreux blanc en vrac + papier peint	65PBN0000P00 5	Mur A	BON ETAT	Amiante détecté (Chrysotile)	ZSO

PIECE	ETAGE	ELEMENTS	DESCRIPTIF LABORATOIRE	Echantillon	REPERAGE	ETAT	RESULTAT	METHODE
			non séparable + peinture non séparable					
Chambre 1		Enduit / Peinture béton	Enduit plâtreux blanc en vrac + papier peint non séparable + peinture non séparable	65PBN0000P005	Mur B	BON ETAT	Amiante détecté (Chrysotile)	ZSO
Chambre 2		Enduit / Peinture béton	Enduit plâtreux blanc en vrac + papier peint non séparable + peinture non séparable	65PBN0000P005	Mur B	BON ETAT	Amiante détecté (Chrysotile)	ZSO
Chambre 2		Enduit / Peinture béton	Enduit plâtreux blanc en vrac + papier peint non séparable + peinture non séparable	65PBN0000P005	Mur C	BON ETAT	Amiante détecté (Chrysotile)	ZSO

ZSO : Zone de Similitude d'Ouvrage

LA LISTE DES MATERIAUX OU PRODUITS CONTENANT DE L'AMIANTE, APRES ANALYSE

PIECE	ETAGE	ELEMENTS	DESCRIPTIF LABORATOIRE	Echantillon	REPERAGE	ETAT	RESULTAT
Cuisine		Enduit / Peinture béton	Enduit plâtreux blanc en vrac + carton non séparable + peinture non séparable	65PBN0000P001	Mur C	BON ETAT	Amiante détecté (Chrysotile)
WC		Enduit / Peinture béton	Enduit plâtreux beige en vrac + peintures multiples non séparable	65PBN0000P003	Plafonds	BON ETAT	Amiante détecté (Chrysotile)
Salle de bains		Enduit / Peinture plaque de plâtre	Enduit plâtreux blanc en vrac + peintures multiples non séparable	65PBN0000P004	Plafonds	BON ETAT	Amiante détecté (Chrysotile)
Chambre 1		Enduit / Peinture béton	Enduit plâtreux blanc en vrac + papier peint non séparable + peinture non séparable	65PBN0000P005	Mur B	BON ETAT	Amiante détecté (Chrysotile)

Rapport N° : 65PBN0000

22/12/2017

22/57

Date d'édition : 15/01/2018

EXPERT HABITAT & INDUSTRIE INGENIERIE - 21 route d'Albert 62450 AVESNES LES BAPAUME

Téléphone : 03.21.73.41.44 - Fax 03 21 73 94 79 - Site : www.expert habitat.com

SAS au capital de 55 000 Euros - Siret n° 479 076 838 00032

PIECE	ETAGE	ELEMENTS	DESCRIPTIF LABORATOIRE	Echantillon	REPERAGE	ETAT	RESULTAT
Palier		Enduit / Peinture plaque de plâtre	Enduit plâtreux blanc en vrac + peintures multiples non séparable	65PBN0000P007	Plafonds	BON ETAT	Amiante détecté (Chrysotile)
Entrée		Enduit / Peinture béton	Enduit plâtreux blanc en vrac + peintures multiples non séparable	65PBN0000P008	Plafonds	BON ETAT	Amiante détecté (Chrysotile)
Cuisine		Dalle de sol	Dalle dure cassante grise avec poussières	65PBN0000P011	Sol	DEGRADATION PARTIELLE	Fr1:Amiante détecté (Chrysotile)
Cuisine		Dalle de sol	Colle bitumineuse noire	65PBN0000P011	Sol	DEGRADATION PARTIELLE	Fr2:Amiante détecté (Chrysotile)
Cellier		Dalle de sol	Dalle dure cassante beige	65PBN0000P009	Sol	BON ETAT	Fr1:Amiante détecté (Chrysotile)
Cellier		Dalle de sol	Colle bitumineuse noire	65PBN0000P009	Sol	BON ETAT	Fr2:Amiante détecté (Chrysotile)
Entrée		Revêtement souple	Colle bitumineuse noire + ragréage gris non séparable	65PBN0000P010	Sols	DEGRADATION PARTIELLE	Fr2:Amiante détecté (Chrysotile)
WC		Revêtement souple	Colle polymère jaune non séparable + colle bitumineuse noire + peinture en faible quantité non séparable	65PBN0000P012	Sols	DEGRADATION PARTIELLE	Fr2:Amiante détecté (Chrysotile)
Chambre 1		Dalle de sol	Colle polymère jaune non séparable + colle bitumineuse noire + ragréage gris en faible quantité + peinture non séparable	65PBN0000P013	Sol	DEGRADATION PARTIELLE	Fr2:Amiante détecté (Chrysotile)
Palier		Revêtement souple	Peinture en faible quantité avec poussières non séparable + colle bitumineuse noire + ragréage	65PBN0000P014	Sol	DEGRADATION PARTIELLE	Fr2:Amiante détecté (Chrysotile)

PIECE	ETAGE	ELEMENTS	DESCRIPTIF LABORATOIRE	Echantillon	REPERAGE	ETAT	RESULTAT
			gris en faible quantité non séparable				
Palier		Revêtement souple	Dalle dure cassante grise	65PBN0000P014	Sol	DEGRADATION PARTIELLE	Fr3:Amiante détecté (Chrysotile)

ZSO : Zone de Similitude d'Ouvrage

LA LISTE DES MATERIAUX SUSCEPTIBLES DE CONTENIR DE L'AMIANTE, MAIS N'EN CONTENANT PAS.

PIECE	ETAGE	ELEMENTS	DESCRIPTIF LABORATOIRE	Echantillon	REPERAGE	ETAT	RESULTAT	METHODE
WC		Enduit / Peinture plaque de plâtre	Enduit plâtreux blanc en vrac + carton en vrac non séparable + papier non séparable + peintures multiples non séparable	65PBN0000P002	Mur C	BON ETAT	Amiante non détecté	RESULTAT ANALYSE
Chambre 2		Enduit / Peinture plaque de plâtre	Enduit plâtreux blanc en vrac + carton non séparable + peinture non séparable	65PBN0000P006	Mur A	BON ETAT	Amiante non détecté	RESULTAT ANALYSE
Entrée		Revêtement souple	Revêtement souple marron	65PBN0000P010	Sols	DEGRADATION PARTIELLE	Fr1:Amiante non détecté	RESULTAT ANALYSE
WC		Revêtement souple	Revêtement souple marron	65PBN0000P012	Sols	DEGRADATION PARTIELLE	Fr1:Amiante non détecté	RESULTAT ANALYSE
Chambre 1		Dalle de sol	Revêtement souple bleu	65PBN0000P013	Sol	DEGRADATION PARTIELLE	Fr1:Amiante non détecté	RESULTAT ANALYSE
Palier		Revêtement souple	Revêtement souple bleu	65PBN0000P014	Sol	DEGRADATION PARTIELLE	Fr1:Amiante non détecté	RESULTAT ANALYSE
Salle de bains		Faïence 1	Colle beige + couche plâtreuse blanche avec couche cartonnée non séparable + carrelage	65PBN0000P015	Mur D	BON ETAT	Amiante non détecté	RESULTAT ANALYSE
Cuisine		Faïence 2	Colle beige avec couche	65PBN0000P016	Mur C	BON ETAT	Amiante non détecté	RESULTAT ANALYSE

Rapport N° : 65PBN0000 22/12/2017

24/57

Date d'édition : 15/01/2018

PIECE	ETAGE	ELEMENTS	DESCRIPTIF LABORATOIRE	Echantillon	REPERAGE	ETAT	RESULTAT	METHODE
			cartonnée + peinture non séparable + carrelage					
Cuisine		Plinthes	Colle beige + joint cassant beige non séparable + peintures multiples non séparable + carrelage	65PBN0000P017	Mur F	DEGRADATION PARTIELLE	Amiante non détecté	RESULTAT ANALYSE
Entrée		Revêtement souple	Revêtement souple marron	65PBN0000P010	Sols	DEGRADATION PARTIELLE	Fr1:Amiante non détecté	ZSO
WC		Revêtement souple	Revêtement souple marron	65PBN0000P012	Sols	DEGRADATION PARTIELLE	Fr1:Amiante non détecté	ZSO
Salle de bains		Revêtement souple	Revêtement souple marron	65PBN0000P012	Sols	DEGRADATION PARTIELLE	Fr1:Amiante non détecté	ZSO
Chambre 1		Dalle de sol	Revêtement souple bleu	65PBN0000P013	Sol	DEGRADATION PARTIELLE	Fr1:Amiante non détecté	ZSO
Cuisine		Enduit / Peinture plaque de plâtre	Enduit plâtreux blanc en vrac + carton en vrac non séparable + papier non séparable + peintures multiples non séparable	65PBN0000P002	Mur A	BON ETAT	Amiante non détecté	ZSO
Cuisine		Enduit / Peinture plaque de plâtre	Enduit plâtreux blanc en vrac + carton en vrac non séparable + papier non séparable + peintures multiples non séparable	65PBN0000P002	Mur B	BON ETAT	Amiante non détecté	ZSO
Cuisine		Enduit / Peinture plaque de plâtre	Enduit plâtreux blanc en vrac + carton en vrac non séparable + papier non séparable +	65PBN0000P002	Mur F	BON ETAT	Amiante non détecté	ZSO

PIECE	ETAG E	ELEMENTS	DESCRIPTIF LABORATOIR E	Echantillon	REPERAG E	ETAT	RESULTAT	METHOD E
			peintures multiples non séparable					
WC		Enduit / Peinture plaque de plâtre	Enduit plâtreux blanc en vrac + carton en vrac non séparable + papier non séparable + peintures multiples non séparable	65PBN0000P00 2	Mur B	BON ETAT	Amiante non détecté	ZSO
WC		Enduit / Peinture plaque de plâtre	Enduit plâtreux blanc en vrac + carton en vrac non séparable + papier non séparable + peintures multiples non séparable	65PBN0000P00 2	Mur C	BON ETAT	Amiante non détecté	ZSO
WC		Enduit / Peinture plaque de plâtre	Enduit plâtreux blanc en vrac + carton en vrac non séparable + papier non séparable + peintures multiples non séparable	65PBN0000P00 2	Mur D	BON ETAT	Amiante non détecté	ZSO
Salle de bains		Enduit / Peinture plaque de plâtre	Enduit plâtreux blanc en vrac + carton en vrac non séparable + papier non séparable + peintures multiples non séparable	65PBN0000P00 2	Mur A	BON ETAT	Amiante non détecté	ZSO
Salle de bains		Enduit / Peinture plaque de plâtre	Enduit plâtreux blanc en vrac + carton en vrac non séparable + papier non séparable + peintures multiples non séparable	65PBN0000P00 2	Mur B	BON ETAT	Amiante non détecté	ZSO

PIECE	ETAGE	ELEMENTS	DESCRIPTIF LABORATOIRE	Echantillon	REPERAGE	ETAT	RESULTAT	METHODE
Salle de bains		Enduit / Peinture plaque de plâtre	Enduit plâtreux blanc en vrac + carton non séparable + papier non séparable + peintures multiples non séparable	65PBN0000P00 2	Mur E	BON ETAT	Amiante non détecté	ZSO
Salle de bains		Enduit / Peinture plaque de plâtre	Enduit plâtreux blanc en vrac + carton en vrac non séparable + papier non séparable + peintures multiples non séparable	65PBN0000P00 2	Mur F	BON ETAT	Amiante non détecté	ZSO
Entrée		Enduit / Peinture plaque de plâtre	Enduit plâtreux blanc en vrac + carton non séparable + peinture non séparable	65PBN0000P00 6	Mur A	BON ETAT	Amiante non détecté	ZSO
Entrée		Enduit / Peinture plaque de plâtre	Enduit plâtreux blanc en vrac + carton non séparable + peinture non séparable	65PBN0000P00 6	Mur C	BON ETAT	Amiante non détecté	ZSO
Cellier		Enduit / Peinture plaque de plâtre	Enduit plâtreux blanc en vrac + carton non séparable + peinture non séparable	65PBN0000P00 6	Mur A	BON ETAT	Amiante non détecté	ZSO
Placard 2		Enduit / Peinture plaque de plâtre	Enduit plâtreux blanc en vrac + carton non séparable + peinture non séparable	65PBN0000P00 6	Mur C	BON ETAT	Amiante non détecté	ZSO
Placard 2		Enduit / Peinture plaque de plâtre	Enduit plâtreux blanc en vrac + carton non séparable + peinture non séparable	65PBN0000P00 6	Mur D	BON ETAT	Amiante non détecté	ZSO

PIECE	ETAGE	ELEMENTS	DESCRIPTIF LABORATOIRE	Echantillon	REPERAGE	ETAT	RESULTAT	METHODE
Placard 1		Enduit / Peinture plaque de plâtre	Enduit plâtreux blanc en vrac + carton non séparable + peinture non séparable	65PBN0000P00 6	Mur B	BON ETAT	Amiante non détecté	ZSO
Placard 1		Enduit / Peinture plaque de plâtre	Enduit plâtreux blanc en vrac + carton non séparable + peinture non séparable	65PBN0000P00 6	Mur C	BON ETAT	Amiante non détecté	ZSO
Placard 1		Enduit / Peinture plaque de plâtre	Enduit plâtreux blanc en vrac + carton non séparable + peinture non séparable	65PBN0000P00 6	Mur D	BON ETAT	Amiante non détecté	ZSO
Palier		Enduit / Peinture plaque de plâtre	Enduit plâtreux blanc en vrac + carton non séparable + peinture non séparable	65PBN0000P00 6	Mur A	BON ETAT	Amiante non détecté	ZSO
Palier		Enduit / Peinture plaque de plâtre	Enduit plâtreux blanc en vrac + carton non séparable + peinture non séparable	65PBN0000P00 6	Mur B	BON ETAT	Amiante non détecté	ZSO
Palier		Enduit / Peinture plaque de plâtre	Enduit plâtreux blanc en vrac + carton non séparable + peinture non séparable	65PBN0000P00 6	Mur C	BON ETAT	Amiante non détecté	ZSO
Palier		Enduit / Peinture plaque de plâtre	Enduit plâtreux blanc en vrac + carton non séparable + peinture non séparable	65PBN0000P00 6	Mur D	BON ETAT	Amiante non détecté	ZSO
Chambre 3		Enduit / Peinture plaque de plâtre	Enduit plâtreux blanc en vrac + carton non séparable + peinture non séparable	65PBN0000P00 6	Mur A	BON ETAT	Amiante non détecté	ZSO

PIECE	ETAGE	ELEMENTS	DESCRIPTIF LABORATOIRE	Echantillon	REPERAGE	ETAT	RESULTAT	METHODE
Chambre 3		Enduit / Peinture plaque de plâtre	Enduit plâtreux blanc en vrac + carton non séparable + peinture non séparable	65PBN0000P006	Mur D	BON ETAT	Amiante non détecté	ZSO
Chambre 1		Enduit / Peinture plaque de plâtre	Enduit plâtreux blanc en vrac + carton non séparable + peinture non séparable	65PBN0000P006	Mur C	BON ETAT	Amiante non détecté	ZSO
Chambre 1		Enduit / Peinture plaque de plâtre	Enduit plâtreux blanc en vrac + carton non séparable + peinture non séparable	65PBN0000P006	Mur D	BON ETAT	Amiante non détecté	ZSO
Chambre 2		Enduit / Peinture plaque de plâtre	Enduit plâtreux blanc en vrac + carton non séparable + peinture non séparable	65PBN0000P006	Mur A	BON ETAT	Amiante non détecté	ZSO
Chambre 2		Enduit / Peinture plaque de plâtre	Enduit plâtreux blanc en vrac + carton non séparable + peinture non séparable	65PBN0000P006	Mur D	BON ETAT	Amiante non détecté	ZSO
Salle de bains		Faïence 1	Colle beige + couche plâtreuse blanche avec couche cartonnée non séparable + carrelage	65PBN0000P015	Mur C	BON ETAT	Amiante non détecté	ZSO
Salle de bains		Faïence 1	Colle beige + couche plâtreuse blanche avec couche cartonnée non séparable + carrelage	65PBN0000P015	Mur D	BON ETAT	Amiante non détecté	ZSO
Cuisine		Faïence 2	Colle beige avec couche	65PBN0000P016	Mur C	BON ETAT	Amiante non détecté	ZSO

PIECE	ETAGE	ELEMENTS	DESCRIPTIF LABORATOIRE	Echantillon	REPERAGE	ETAT	RESULTAT	METHODE
			cartonnée + peinture non séparable + carrelage					
Cuisine		Faïence 2	Colle beige avec couche cartonnée + peinture non séparable + carrelage	65PBN0000P01 6	Mur D	BON ETAT	Amiante non détecté	ZSO
Cuisine		Faïence 2	Colle beige avec couche cartonnée + peinture non séparable + carrelage	65PBN0000P01 6	Mur E	BON ETAT	Amiante non détecté	ZSO
Cuisine		Plinthes	Colle beige + joint cassant beige non séparable + peintures multiples non séparable + carrelage	65PBN0000P01 7	Mur A	DEGRADATION PARTIELLE	Amiante non détecté	ZSO
Cuisine		Plinthes	Colle beige + joint cassant beige non séparable + peintures multiples non séparable + carrelage	65PBN0000P01 7	Mur B	DEGRADATION PARTIELLE	Amiante non détecté	ZSO
Cuisine		Plinthes	Colle beige + joint cassant beige non séparable + peintures multiples non séparable + carrelage	65PBN0000P01 7	Mur F	DEGRADATION PARTIELLE	Amiante non détecté	ZSO
WC		Plinthes	Colle beige + joint cassant beige non séparable + peintures multiples non séparable + carrelage	65PBN0000P01 7	Mur B	DEGRADATION PARTIELLE	Amiante non détecté	ZSO

PIECE	ETAGE	ELEMENTS	DESCRIPTIF LABORATOIRE	Echantillon	REPERAGE	ETAT	RESULTAT	METHODE
WC		Plinthes	Colle beige + joint cassant beige non séparable + peintures multiples non séparable + carrelage	65PBN0000P01 7	Mur C	DEGRADATION PARTIELLE	Amiante non détecté	ZSO
WC		Plinthes	Colle beige + joint cassant beige non séparable + peintures multiples non séparable + carrelage	65PBN0000P01 7	Mur D	DEGRADATION PARTIELLE	Amiante non détecté	ZSO
Salle de bains		Plinthes	Colle beige + joint cassant beige non séparable + peintures multiples non séparable + carrelage	65PBN0000P01 7	Mur A	DEGRADATION PARTIELLE	Amiante non détecté	ZSO
Salle de bains		Plinthes	Colle beige + joint cassant beige non séparable + peintures multiples non séparable + carrelage	65PBN0000P01 7	Mur B	DEGRADATION PARTIELLE	Amiante non détecté	ZSO
Salle de bains		Plinthes	Colle beige + joint cassant beige non séparable + peintures multiples non séparable + carrelage	65PBN0000P01 7	Mur E	DEGRADATION PARTIELLE	Amiante non détecté	ZSO
Salle de bains		Plinthes	Colle beige + joint cassant beige non séparable + peintures multiples non séparable + carrelage	65PBN0000P01 7	Mur F	DEGRADATION PARTIELLE	Amiante non détecté	ZSO

ANNEXE 1 – PHOTOS DES ELEMENTS AMIANTES ET/OU NON AMIANTES

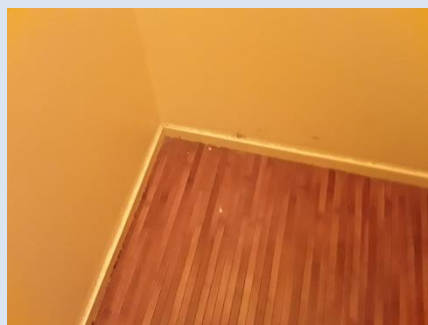
PRELEVEMENT : 65PBN0000P001			
NOM DU CLIENT	NUMERO DU DOSSIER		PIECE OU LOCAL
OPH77	65PBN0000 22/12/2017		Cuisine
ELEMENT	DESCRIPTIF DU LABORATOIRE	DATE DE PRELEVEMENT	NOM DE L'OPERATEUR
Enduit / Peinture béton	Enduit plâtreux blanc en vrac + carton non séparable + peinture non séparable	22/12/2017	BEDEL Gaetan
LOCALISATION		RESULTAT	
Mur C		Amiante détecté (Chrysotile)	

EMPLACEMENT



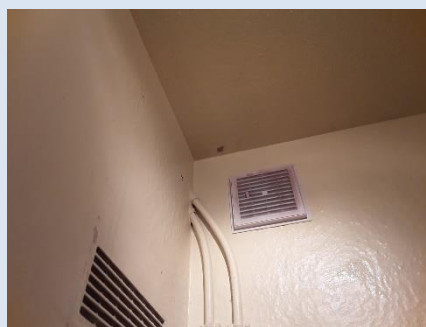
PRELEVEMENT : 65PBN0000P002			
NOM DU CLIENT	NUMERO DU DOSSIER		PIECE OU LOCAL
OPH77	65PBN0000 22/12/2017		WC
ELEMENT	DESCRIPTIF DU LABORATOIRE	DATE DE PRELEVEMENT	NOM DE L'OPERATEUR
Enduit / Peinture plaque de plâtre	Enduit plâtreux blanc en vrac + carton en vrac non séparable + papier non séparable + peintures multiples non séparable	22/12/2017	BEDEL Gaetan
LOCALISATION		RESULTAT	
Mur C		Amiante non détecté	

EMPLACEMENT



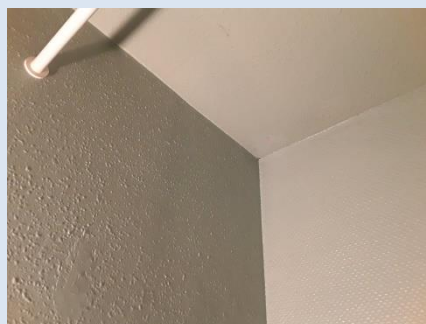
PRELEVEMENT : 65PBN0000P003			
NOM DU CLIENT	NUMERO DU DOSSIER		PIECE OU LOCAL
OPH77	65PBN0000 22/12/2017		WC
ELEMENT	DESCRIPTIF DU LABORATOIRE	DATE DE PRELEVEMENT	NOM DE L'OPERATEUR
Enduit / Peinture béton	Enduit plâtreux beige en vrac + peintures multiples non séparable	22/12/2017	BEDEL Gaetan
LOCALISATION		RESULTAT	
Plafonds		Amiante détecté (Chrysotile)	

EMPLACEMENT



PRELEVEMENT : 65PBN0000P004			
NOM DU CLIENT	NUMERO DU DOSSIER		PIECE OU LOCAL
OPH77	65PBN0000 22/12/2017		Salle de bains
ELEMENT	DESCRIPTIF DU LABORATOIRE	DATE DE PRELEVEMENT	NOM DE L'OPERATEUR
Enduit / Peinture plaque de plâtre	Enduit plâtreux blanc en vrac + peintures multiples non séparable	22/12/2017	BEDEL Gaetan
LOCALISATION		RESULTAT	
Plafonds		Amiante détecté (Chrysotile)	

EMPLACEMENT



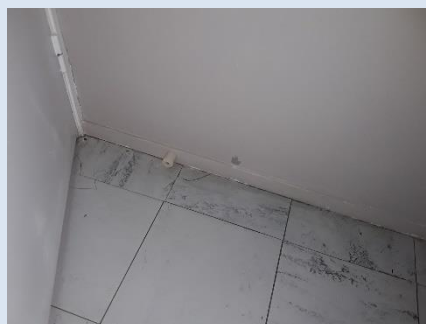
PRELEVEMENT : 65PBN0000P005			
NOM DU CLIENT	NUMERO DU DOSSIER		PIECE OU LOCAL
OPH77	65PBN0000 22/12/2017		Chambre 1
ELEMENT	DESCRIPTIF DU LABORATOIRE	DATE DE PRELEVEMENT	NOM DE L'OPERATEUR
Enduit / Peinture béton	Enduit plâtreux blanc en vrac + papier peint non séparable + peinture non séparable	22/12/2017	BEDEL Gaetan
LOCALISATION		RESULTAT	
Mur B		Amiante détecté (Chrysotile)	

EMPLACEMENT



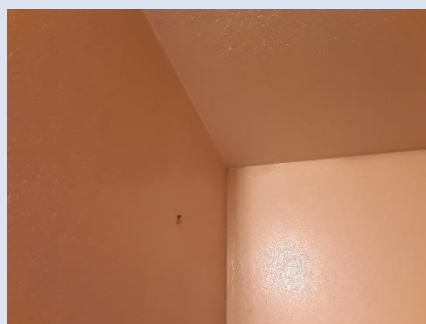
PRELEVEMENT : 65PBN0000P006			
NOM DU CLIENT	NUMERO DU DOSSIER		PIECE OU LOCAL
OPH77	65PBN0000 22/12/2017		Chambre 2
ELEMENT	DESCRIPTIF DU LABORATOIRE	DATE DE PRELEVEMENT	NOM DE L'OPERATEUR
Enduit / Peinture plaque de plâtre	Enduit plâtreux blanc en vrac + carton non séparable + peinture non séparable	22/12/2017	BEDEL Gaetan
LOCALISATION		RESULTAT	
Mur A		Amiante non détecté	

EMPLACEMENT



PRELEVEMENT : 65PBN0000P007			
NOM DU CLIENT	NUMERO DU DOSSIER		PIECE OU LOCAL
OPH77	65PBN0000 22/12/2017		Palier
ELEMENT	DESCRIPTIF DU LABORATOIRE	DATE DE PRELEVEMENT	NOM DE L'OPERATEUR
Enduit / Peinture plaque de plâtre	Enduit plâtreux blanc en vrac + peintures multiples non séparable	22/12/2017	BEDEL Gaetan
LOCALISATION		RESULTAT	
Plafonds		Amiante détecté (Chrysotile)	

EMPLACEMENT



PRELEVEMENT : 65PBN0000P008			
NOM DU CLIENT	NUMERO DU DOSSIER		PIECE OU LOCAL
OPH77	65PBN0000 22/12/2017		Entrée
ELEMENT	DESCRIPTIF DU LABORATOIRE	DATE DE PRELEVEMENT	NOM DE L'OPERATEUR
Enduit / Peinture béton	Enduit plâtreux blanc en vrac + peintures multiples non séparable	22/12/2017	BEDEL Gaetan
LOCALISATION		RESULTAT	
Plafonds		Amiante détecté (Chrysotile)	

EMPLACEMENT

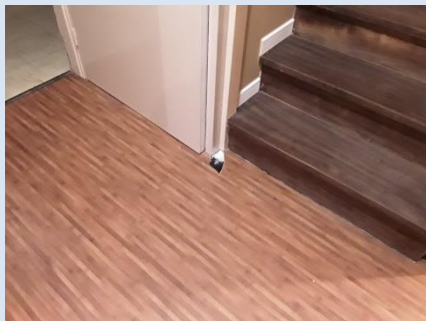


PRELEVEMENT : 65PBN0000P009			
NOM DU CLIENT	NUMERO DU DOSSIER		PIECE OU LOCAL
OPH77	65PBN0000 22/12/2017		Cellier
ELEMENT	DESCRIPTIF DU LABORATOIRE	DATE DE PRELEVEMENT	NOM DE L'OPERATEUR
Dalle de sol	Dalle dure cassante beige	22/12/2017	BEDEL Gaetan
LOCALISATION		RESULTAT	
Sol		Fr1:Amiante détecté (Chrysotile)	
EMPLACEMENT			
Photo non disponible.			

PRELEVEMENT : 65PBN0000P009			
NOM DU CLIENT	NUMERO DU DOSSIER		PIECE OU LOCAL
OPH77	65PBN0000 22/12/2017		Cellier
ELEMENT	DESCRIPTIF DU LABORATOIRE	DATE DE PRELEVEMENT	NOM DE L'OPERATEUR
Dalle de sol	Colle bitumineuse noire	22/12/2017	BEDEL Gaetan
LOCALISATION		RESULTAT	
Sol		Fr2:Amiante détecté (Chrysotile)	
EMPLACEMENT			
Photo non disponible.			

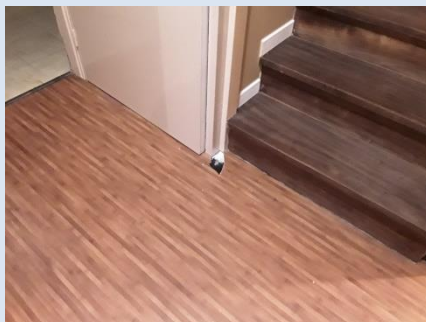
PRELEVEMENT : 65PBN0000P010			
NOM DU CLIENT	NUMERO DU DOSSIER	PIECE OU LOCAL	
OPH77	65PBN0000 22/12/2017	Entrée	
ELEMENT	DESCRIPTIF DU LABORATOIRE	DATE DE PRELEVEMENT	NOM DE L'OPERATEUR
Revêtement souple	Revêtement souple marron	22/12/2017	BEDEL Gaetan
LOCALISATION		RESULTAT	
Sols		Fr1:Amiante non détecté	

EMPLACEMENT



PRELEVEMENT : 65PBN0000P010			
NOM DU CLIENT	NUMERO DU DOSSIER	PIECE OU LOCAL	
OPH77	65PBN0000 22/12/2017	Entrée	
ELEMENT	DESCRIPTIF DU LABORATOIRE	DATE DE PRELEVEMENT	NOM DE L'OPERATEUR
Revêtement souple	Colle bitumineuse noire + ragréage gris non séparable	22/12/2017	BEDEL Gaetan
LOCALISATION		RESULTAT	
Sols		Fr2:Amiante détecté (Chrysotile)	

EMPLACEMENT



PRELEVEMENT : 65PBN0000P011			
NOM DU CLIENT	NUMERO DU DOSSIER	PIECE OU LOCAL	
OPH77	65PBN0000 22/12/2017	Cuisine	
ELEMENT	DESCRIPTIF DU LABORATOIRE	DATE DE PRELEVEMENT	NOM DE L'OPERATEUR
Dalle de sol	Colle bitumineuse noire	22/12/2017	BEDEL Gaetan
LOCALISATION		RESULTAT	
Sol		Fr2:Amiante détecté (Chrysotile)	

EMPLACEMENT



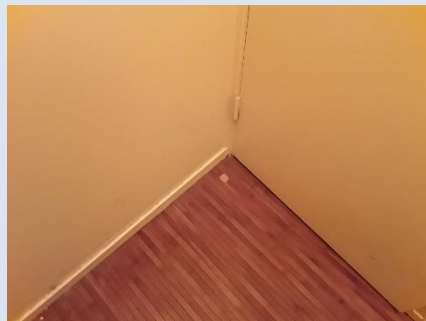
PRELEVEMENT : 65PBN0000P011			
NOM DU CLIENT	NUMERO DU DOSSIER	PIECE OU LOCAL	
OPH77	65PBN0000 22/12/2017	Cuisine	
ELEMENT	DESCRIPTIF DU LABORATOIRE	DATE DE PRELEVEMENT	NOM DE L'OPERATEUR
Dalle de sol	Dalle dure cassante grise avec poussières	22/12/2017	BEDEL Gaetan
LOCALISATION		RESULTAT	
Sol		Fr1:Amiante détecté (Chrysotile)	

EMPLACEMENT



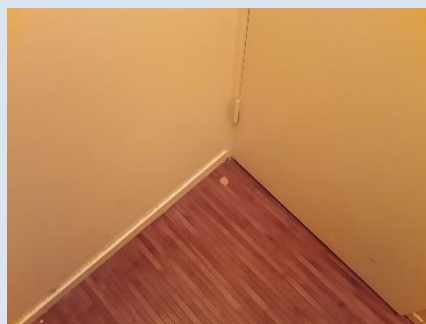
PRELEVEMENT : 65PBN0000P012			
NOM DU CLIENT	NUMERO DU DOSSIER	PIECE OU LOCAL	
OPH77	65PBN0000 22/12/2017	WC	
ELEMENT	DESCRIPTIF DU LABORATOIRE	DATE DE PRELEVEMENT	NOM DE L'OPERATEUR
Revêtement souple	Revêtement souple marron	22/12/2017	BEDEL Gaetan
LOCALISATION		RESULTAT	
Sols		Fr1:Amiante non détecté	

EMPLACEMENT



PRELEVEMENT : 65PBN0000P012			
NOM DU CLIENT	NUMERO DU DOSSIER	PIECE OU LOCAL	
OPH77	65PBN0000 22/12/2017	WC	
ELEMENT	DESCRIPTIF DU LABORATOIRE	DATE DE PRELEVEMENT	NOM DE L'OPERATEUR
Revêtement souple	Colle polymère jaune non séparable + colle bitumineuse noire + peinture en faible quantité non séparable	22/12/2017	BEDEL Gaetan
LOCALISATION		RESULTAT	
Sols		Fr2:Amiante détecté (Chrysotile)	

EMPLACEMENT



PRELEVEMENT : 65PBN0000P013			
NOM DU CLIENT	NUMERO DU DOSSIER	PIECE OU LOCAL	
OPH77	65PBN0000 22/12/2017	Chambre 1	
ELEMENT	DESCRIPTIF DU LABORATOIRE	DATE DE PRELEVEMENT	NOM DE L'OPERATEUR
Dalle de sol	Revêtement souple bleu	22/12/2017	BEDEL Gaetan
LOCALISATION		RESULTAT	
Sol		Fr1:Amiante non détecté	

EMPLACEMENT



PRELEVEMENT : 65PBN0000P013			
NOM DU CLIENT	NUMERO DU DOSSIER	PIECE OU LOCAL	
OPH77	65PBN0000 22/12/2017	Chambre 1	
ELEMENT	DESCRIPTIF DU LABORATOIRE	DATE DE PRELEVEMENT	NOM DE L'OPERATEUR
Dalle de sol	Colle polymère jaune non séparable + colle bitumineuse noire + ragréage gris en faible quantité + peinture non séparable	22/12/2017	BEDEL Gaetan
LOCALISATION		RESULTAT	
Sol		Fr2:Amiante détecté (Chrysotile)	

EMPLACEMENT



PRELEVEMENT : 65PBN0000P014			
NOM DU CLIENT	NUMERO DU DOSSIER	PIECE OU LOCAL	
OPH77	65PBN0000 22/12/2017	Palier	
ELEMENT	DESCRIPTIF DU LABORATOIRE	DATE DE PRELEVEMENT	NOM DE L'OPERATEUR
Revêtement souple	Revêtement souple bleu	22/12/2017	BEDEL Gaetan
LOCALISATION		RESULTAT	
Sol		Fr1:Amiante non détecté	

EMPLACEMENT




PRELEVEMENT : 65PBN0000P014			
NOM DU CLIENT	NUMERO DU DOSSIER	PIECE OU LOCAL	
OPH77	65PBN0000 22/12/2017	Palier	
ELEMENT	DESCRIPTIF DU LABORATOIRE	DATE DE PRELEVEMENT	NOM DE L'OPERATEUR
Revêtement souple	Peinture en faible quantité avec poussières non séparable + colle bitumineuse noire + ragréage gris en faible quantité non séparable	22/12/2017	BEDEL Gaetan
LOCALISATION		RESULTAT	
Sol		Fr2:Amiante détecté (Chrysotile)	

EMPLACEMENT



PRELEVEMENT : 65PBN0000P014			
NOM DU CLIENT	NUMERO DU DOSSIER	PIECE OU LOCAL	
OPH77	65PBN0000 22/12/2017	Palier	
ELEMENT	DESCRIPTIF DU LABORATOIRE	DATE DE PRELEVEMENT	NOM DE L'OPERATEUR
Revêtement souple	Dalle dure cassante grise	22/12/2017	BEDEL Gaetan
LOCALISATION		RESULTAT	
Sol		Fr3:Amiante détecté (Chrysotile)	
EMPLACEMENT			
			

PRELEVEMENT : 65PBN0000P015			
NOM DU CLIENT	NUMERO DU DOSSIER	PIECE OU LOCAL	
OPH77	65PBN0000 22/12/2017	Salle de bains	
ELEMENT	DESCRIPTIF DU LABORATOIRE	DATE DE PRELEVEMENT	NOM DE L'OPERATEUR
Faïence 1	Colle beige + couche plâtréuse blanche avec couche cartonnée non séparable + carrelage	22/12/2017	BEDEL Gaetan
LOCALISATION		RESULTAT	
Mur D		Amiante non détecté	
EMPLACEMENT			
			

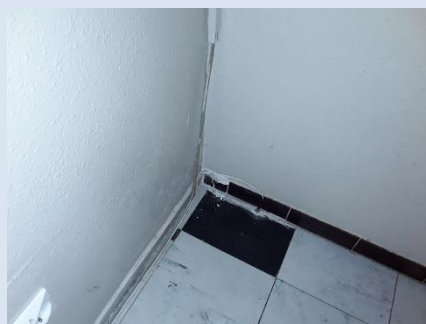
PRELEVEMENT : 65PBN0000P016			
NOM DU CLIENT	NUMERO DU DOSSIER	PIECE OU LOCAL	
OPH77	65PBN0000 22/12/2017	Cuisine	
ELEMENT	DESCRIPTIF DU LABORATOIRE	DATE DE PRELEVEMENT	NOM DE L'OPERATEUR
Faïence 2	Colle beige avec couche cartonnée + peinture non séparable + carrelage	22/12/2017	BEDEL Gaetan
LOCALISATION		RESULTAT	
Mur C		Amiante non détecté	

EMPLACEMENT



PRELEVEMENT : 65PBN0000P017			
NOM DU CLIENT	NUMERO DU DOSSIER	PIECE OU LOCAL	
OPH77	65PBN0000 22/12/2017	Cuisine	
ELEMENT	DESCRIPTIF DU LABORATOIRE	DATE DE PRELEVEMENT	NOM DE L'OPERATEUR
Plinthes	Colle beige + joint cassant beige non séparable + peintures multiples non séparable + carrelage	22/12/2017	BEDEL Gaetan
LOCALISATION		RESULTAT	
Mur F		Amiante non détecté	

EMPLACEMENT



ANNEXE 2 – PROCES VERBAUX D'ANALYSES

Parc Estola - Bât. R - Rue de la Terre Adèle - CS n° 66862
35768 SAINT-GREGOIRE CEDEX
Tél : 02 99 35 41 41
Fax : 02 99 35 41 42
www.itga.fr

Accréditation n° 1-5967
Liste des sites et portées disponibles sur www.cofrac.fr

RAPPORT D'ESSAI N° IT071801-3702 EN DATE DU 05/01/2018
RECHERCHE ET IDENTIFICATION D'AMIANTE SUR UN PRELEVEMENT DE MATERIAU

Ce rapport d'essai ne concerne que les échantillons soumis à l'analyse.

Client :
AGENCE EHI IDF- (COMPTE MATERIAUX)- EXPERT
HABITAT & INDUSTRIE INGENIERIE
M. x RESULTAT MATERIAUX SERVICE PRODUCTION
2 rue Traversière
78580 LES ALLUETS LE ROI

Prélèvement :
Commande ITGA : IT0717-126783
Echantillon ITGA : IT071801-3702
Reçu au laboratoire le : 29/12/2017

Réf. Client :

Commande	65PBN0000-01
Dossier client	65PBN0000-01 - 8 ALLEE DES NOISETIERS 77000 VALUX LE PENIL
Echantillon	65PBN0000P001 / LOGEMENTS COLLECTIFS - - - / Cuisine Mur C Enduit Peinture béton
Description ITGA	Enduit plâtreux blanc en vrac / Carton / Peinture

Préparation :
Effectuée de façon à être représentative de l'échantillon
- pour une analyse au Microscope Electronique à Transmission Analytique (META) : broyage mécanique, récupération de poussières sur grille de microscope électronique (méthode interne IT 085 ou IT 286)

Technique Analytique :
- Microscope Electronique à Transmission Analytique (parties pertinentes de la norme NF X 43-050)

Résultat :

Fraction Analysée	Technique analytique et date d'analyse	Résultat	Type d'amiante	Nb de préparations
▶ Enduit plâtreux blanc en vrac + carton non séparable + peinture non séparable	META le 04/01/2018	Présence de fibres d'amiante	Chrysotile	2

Validé par : Antoine BLANDEL - Analyste

La reproduction de ce rapport d'essai n'est autorisée que sous sa forme intégrale ; ce rapport ne doit pas être reproduit partiellement sans l'approbation du laboratoire.
Sauf demande particulière et écrite du client, les échantillons sont conservés pendant 6 mois et les rapports pendant 2 ans.

Page 1 / 1

Parc Estola - Bât. R - Rue de la Terre Adèle - CS n° 66862
35768 SAINT-GREGOIRE CEDEX
Tél : 02 99 35 41 41
Fax : 02 99 35 41 42
www.itga.fr

Accréditation n° 1-5967
Liste des sites et portées disponibles sur www.cofrac.fr

RAPPORT D'ESSAI N° IT071801-3703 EN DATE DU 05/01/2018
RECHERCHE ET IDENTIFICATION D'AMIANTE SUR UN PRELEVEMENT DE MATERIAU

Ce rapport d'essai ne concerne que les échantillons soumis à l'analyse.

Client :
AGENCE EHI IDF- (COMPTE MATERIAUX)- EXPERT
HABITAT & INDUSTRIE INGENIERIE
M. x RESULTAT MATERIAUX SERVICE PRODUCTION
2 rue Traversière
78580 LES ALLUETS LE ROI

Prélèvement :
Commande ITGA : IT0717-126783
Echantillon ITGA : IT071801-3703
Reçu au laboratoire le : 29/12/2017

Réf. Client :

Commande	65PBN0000-01
Dossier client	65PBN0000-01 - 8 ALLEE DES NOISETIERS 77000 VALUX LE PENIL
Echantillon	65PBN0000P002 / LOGEMENTS COLLECTIFS - - - / WC Mur C Enduit Peinture plaque de plâtre
Description ITGA	Enduit plâtreux blanc en vrac / Carton en vrac / Papier / Peintures multiples

Préparation :
Effectuée de façon à être représentative de l'échantillon
- pour une analyse au Microscope Electronique à Transmission Analytique (META) : broyage mécanique, récupération de poussières sur grille de microscope électronique (méthode interne IT 085 ou IT 286)

Technique Analytique :
- Microscope Electronique à Transmission Analytique (parties pertinentes de la norme NF X 43-050)

Résultat :

Fraction Analysée	Technique analytique et date d'analyse	Résultat	Type d'amiante	Nb de préparations
▶ Enduit plâtreux blanc en vrac + carton en vrac non séparable + papier non séparable + peintures multiples non séparable	META le 05/01/2018	Amiante non détecté	---	2

Validé par : Antoine BLANDEL - Analyste

La reproduction de ce rapport d'essai n'est autorisée que sous sa forme intégrale ; ce rapport ne doit pas être reproduit partiellement sans l'approbation du laboratoire.
Sauf demande particulière et écrite du client, les échantillons sont conservés pendant 6 mois et les rapports pendant 2 ans.

Page 1 / 1

Rapport N° : 65PBN0000
Date d'édition : 15/01/2018

22/12/2017

46/57



Parc Edonia - Bât. R - Rue de la Terre Adélie - CS n° 66862
35768 SAINT-GREGOIRE CEDEX
Tél : 02.99.35.41.41
Fax : 02.99.35.41.42
www.itga.fr

Accréditation n° 1-5967
Liste des sites et portées
disponibles sur www.cofrac.fr



L'accréditation du COFRAC atteste de la compétence des laboratoires pour les seuls essais couverts par l'accréditation qui sont identifiés par le symbole :

RAPPORT D'ESSAI N° IT071801-3704 EN DATE DU 05/01/2018
RECHERCHE ET IDENTIFICATION D'AMIANTE SUR UN PRELEVEMENT DE MATERIAU

Ce rapport d'essai ne concerne que les échantillons soumis à l'analyse.

Client :

AGENCE EHI IDF- (COMPTE MATERIAUX)- EXPERT
HABITAT & INDUSTRIE INGENIERIE
M. x RESULTAT MATERIAUX SERVICE PRODUCTION
2 rue Traversière
78580 LES ALLUETS LE ROI

Prélevement :

Commande ITGA : IT0717-126783
Echantillon ITGA : IT071801-3704
Reçu au laboratoire le : 29/12/2017

Réf. Client :

Commande	65PBN0000-01
Dossier client	65PBN0000-01 - 8 ALLEE DES NOISETIERS 77000 VAUX LE PENIL
Echantillon	65PBN0000P003 / LOGEMENTS COLLECTIFS - - - / WC Plafonds Enduit Peinture béton
Description ITGA	Enduit plâtreux beige en vrac / Peintures multiples

Préparation :

Effectuée de façon à être représentative de l'échantillon

- pour une analyse au Microscope Electronique à Transmission Analytique (META) : broyage mécanique, récupération de poussières sur grille de microscope électronique (méthode interne IT 085 ou IT 286)

Technique Analytique :

- Microscope Electronique à Transmission Analytique (parties pertinentes de la norme NF X 43-050)

Résultat :

Fraction Analysée	Technique analytique et date d'analyse	Résultat	Type d'amiante	Nb de préparations
▶ Enduit plâtreux beige en vrac + peintures multiples non séparable	META le 04/01/2018	Présence de fibres d'amiante	Chrysotile	1

Validé par : Antoine BLANDEL - Analyste

La reproduction de ce rapport d'essai n'est autorisée que sous la forme intégrale ; ce rapport ne doit pas être reproduit partiellement sans l'approbation du laboratoire. Sauf demande particulière et écrite du client, les échantillons sont conservés pendant 6 mois et les rapports pendant 2 ans.

DTA 164 rev 12

Page 1 / 1



Parc Edonia - Bât. R - Rue de la Terre Adélie - CS n° 66862
35768 SAINT-GREGOIRE CEDEX
Tél : 02.99.35.41.41
Fax : 02.99.35.41.42
www.itga.fr

Accréditation n° 1-5967
Liste des sites et portées
disponibles sur www.cofrac.fr



L'accréditation du COFRAC atteste de la compétence des laboratoires pour les seuls essais couverts par l'accréditation qui sont identifiés par le symbole :

RAPPORT D'ESSAI N° IT071801-3705 EN DATE DU 05/01/2018
RECHERCHE ET IDENTIFICATION D'AMIANTE SUR UN PRELEVEMENT DE MATERIAU

Ce rapport d'essai ne concerne que les échantillons soumis à l'analyse.

Client :

AGENCE EHI IDF- (COMPTE MATERIAUX)- EXPERT
HABITAT & INDUSTRIE INGENIERIE
M. x RESULTAT MATERIAUX SERVICE PRODUCTION
2 rue Traversière
78580 LES ALLUETS LE ROI

Prélevement :

Commande ITGA : IT0717-126783
Echantillon ITGA : IT071801-3705
Reçu au laboratoire le : 29/12/2017

Réf. Client :

Commande	65PBN0000-01
Dossier client	65PBN0000-01 - 8 ALLEE DES NOISETIERS 77000 VAUX LE PENIL
Echantillon	65PBN0000P004 / LOGEMENTS COLLECTIFS - - - / Salle de bains Plafonds Enduit Peinture plaque de plâtre
Description ITGA	Enduit plâtreux blanc en vrac / Peintures multiples

Préparation :

Effectuée de façon à être représentative de l'échantillon

- pour une analyse au Microscope Electronique à Transmission Analytique (META) : broyage mécanique, récupération de poussières sur grille de microscope électronique (méthode interne IT 085 ou IT 286)

Technique Analytique :

- Microscope Electronique à Transmission Analytique (parties pertinentes de la norme NF X 43-050)

Résultat :

Fraction Analysée	Technique analytique et date d'analyse	Résultat	Type d'amiante	Nb de préparations
▶ Enduit plâtreux blanc en vrac + peintures multiples non séparable	META le 05/01/2018	Présence de fibres d'amiante	Chrysotile	1

Validé par : Antoine BLANDEL - Analyste

La reproduction de ce rapport d'essai n'est autorisée que sous la forme intégrale ; ce rapport ne doit pas être reproduit partiellement sans l'approbation du laboratoire. Sauf demande particulière et écrite du client, les échantillons sont conservés pendant 6 mois et les rapports pendant 2 ans.

DTA 164 rev 12

Page 1 / 1



Parc Edonia - Bât. R - Rue de la Terre Adélie - CS n° 66862
35768 SAINT-GREGOIRE CEDEX
Tél : 02.99.35.41.41
Fax : 02.99.35.41.42
www.itga.fr

Accréditation n° 1-5967
Liste des sites et portées
disponibles sur www.cofrac.fr



L'accréditation du COFRAC atteste de la compétence des laboratoires pour les seuls essais couverts par l'accréditation qui sont identifiés par le symbole.

RAPPORT D'ESSAI N° IT071801-3706 EN DATE DU 05/01/2018
RECHERCHE ET IDENTIFICATION D'AMIANTE SUR UN PRELEVEMENT DE MATERIAU

Ce rapport d'essai ne concerne que les échantillons soumis à l'analyse.

Client :

AGENCE EHI IDF- (COMPTE MATERIAUX)- EXPERT
HABITAT & INDUSTRIE INGENIERIE
M. x RESULTAT MATERIAUX SERVICE PRODUCTION
2 rue Traversière
78580 LES ALLUETS LE ROI

Prélevement :

Commande ITGA : IT0717-126783
Echantillon ITGA : IT071801-3706
Reçu au laboratoire le : 29/12/2017

Réf. Client :

Commande	65PBN0000-01
Dossier client	65PBN0000-01 - 8 ALLEE DES NOISETIERS 77000 VAUX LE PENIL
Echantillon	65PBN0000P005 / LOGEMENTS COLLECTIFS - - - / Chambre 1 Mur B Enduit Peinture béton
Description ITGA	Enduit plâtreux blanc en vrac / Papier peint / Peinture

Préparation :

Effectuée de façon à être représentative de l'échantillon

- pour une analyse au Microscope Electronique à Transmission Analytique (META) : broyage mécanique, récupération de poussières sur grille de microscope électronique (méthode interne IT 085 ou IT 286)

Technique Analytique :

- Microscope Electronique à Transmission Analytique (parties pertinentes de la norme NF X 43-050)

Résultat :

Fraction Analysée	Technique analytique et date d'analyse	Résultat	Type d'amiante	Nb de préparations
▶ Enduit plâtreux blanc en vrac + papier peint non séparable + peinture non séparable	META le 05/01/2018	Présence de fibres d'amiante	Chrysotile	2

Validé par : Antoine BLANDEL - Analyste

La reproduction de ce rapport d'essai n'est autorisée que sous la forme intégrale. Ce rapport ne doit pas être reproduit partiellement sans l'approbation du laboratoire. Sauf demande particulière et écrite du client, les échantillons sont conservés pendant 6 mois et les rapports pendant 2 ans.

DTA 164 rev 12

Page 1 / 1



Parc Edonia - Bât. R - Rue de la Terre Adélie - CS n° 66862
35768 SAINT-GREGOIRE CEDEX
Tél : 02.99.35.41.41
Fax : 02.99.35.41.42
www.itga.fr

Accréditation n° 1-5967
Liste des sites et portées
disponibles sur www.cofrac.fr



L'accréditation du COFRAC atteste de la compétence des laboratoires pour les seuls essais couverts par l'accréditation qui sont identifiés par le symbole.

RAPPORT D'ESSAI N° IT071801-3707 EN DATE DU 05/01/2018
RECHERCHE ET IDENTIFICATION D'AMIANTE SUR UN PRELEVEMENT DE MATERIAU

Ce rapport d'essai ne concerne que les échantillons soumis à l'analyse.

Client :

AGENCE EHI IDF- (COMPTE MATERIAUX)- EXPERT
HABITAT & INDUSTRIE INGENIERIE
M. x RESULTAT MATERIAUX SERVICE PRODUCTION
2 rue Traversière
78580 LES ALLUETS LE ROI

Prélevement :

Commande ITGA : IT0717-126783
Echantillon ITGA : IT071801-3707
Reçu au laboratoire le : 29/12/2017

Réf. Client :

Commande	65PBN0000-01
Dossier client	65PBN0000-01 - 8 ALLEE DES NOISETIERS 77000 VAUX LE PENIL
Echantillon	65PBN0000P006 / LOGEMENTS COLLECTIFS - - - / Chambre 2 Mur A Enduit Peinture plaque de plâtre
Description ITGA	Enduit plâtreux blanc en vrac / Carton / Peinture

Préparation :

Effectuée de façon à être représentative de l'échantillon

- pour une analyse au Microscope Electronique à Transmission Analytique (META) : broyage mécanique, récupération de poussières sur grille de microscope électronique (méthode interne IT 085 ou IT 286)

Technique Analytique :

- Microscope Electronique à Transmission Analytique (parties pertinentes de la norme NF X 43-050)

Résultat :

Fraction Analysée	Technique analytique et date d'analyse	Résultat	Type d'amiante	Nb de préparations
▶ Enduit plâtreux blanc en vrac + carton non séparable + peinture non séparable	META le 05/01/2018	Amiante non détecté	---	2

Validé par : Antoine BLANDEL - Analyste

La reproduction de ce rapport d'essai n'est autorisée que sous la forme intégrale. Ce rapport ne doit pas être reproduit partiellement sans l'approbation du laboratoire. Sauf demande particulière et écrite du client, les échantillons sont conservés pendant 6 mois et les rapports pendant 2 ans.

DTA 164 rev 12

Page 1 / 1



Parc Edonia - Bât. R - Rue de la Terre Adélie - CS n° 66862
35768 SAINT-GREGOIRE CEDEX
Tél : 02.99.35.41.41
Fax : 02.99.35.41.42
www.itga.fr



Accréditation n° 1-5967
Liste des sites et portées
disponibles sur www.cofrac.fr

L'accréditation du COFRAC atteste de la compétence des laboratoires pour les seuls essais couverts par l'accréditation qui sont identifiés par le symbole :

RAPPORT D'ESSAI N° IT071801-3708 EN DATE DU 05/01/2018
RECHERCHE ET IDENTIFICATION D'AMIANTE SUR UN PRELEVEMENT DE MATERIAU

Ce rapport d'essai ne concerne que les échantillons soumis à l'analyse.

Client :

AGENCE EHI IDF- (COMPTE MATERIAUX)- EXPERT
HABITAT & INDUSTRIE INGENIERIE
M. x RESULTAT MATERIAUX SERVICE PRODUCTION
2 rue Traversière
78580 LES ALLUETS LE ROI

Prélèvement :

Commande ITGA : IT0717-126783
Echantillon ITGA : IT071801-3708
Reçu au laboratoire le : 29/12/2017

Réf. Client :

Commande	65PBN0000-01
Dossier client	65PBN0000-01 - 8 ALLEE DES NOISETIERS 77000 VAUX LE PENIL
Echantillon	65PBN0000P007 / LOGEMENTS COLLECTIFS - - - / Palier Plafonds Enduit Peinture plaque de plâtre
Description ITGA	Enduit plâtreux blanc en vrac / Peintures multiples

Préparation :

Effectuée de façon à être représentative de l'échantillon
- pour une analyse au Microscope Electronique à Transmission Analytique (META) : broyage mécanique, récupération de poussières sur grille de microscope électronique (méthode interne IT 085 ou IT 286)

Technique Analytique :

- Microscope Electronique à Transmission Analytique (parties pertinentes de la norme NF X 43-050)

Résultat :

Fraction Analyisée	Technique analytique et date d'analyse	Résultat	Type d'amiante	Nb de préparations
▶ Enduit plâtreux blanc en vrac + peintures multiples non séparable	META le 04/01/2018	Présence de fibres d'amiante	Chrysotile	1

Validé par : Antoine BLANDEL - Analyste

La reproduction de ce rapport d'essai n'est autorisée que sous la forme intégrale. Ce rapport ne doit pas être reproduit partiellement sans l'approbation du laboratoire. Sauf demande particulière et écrite du client, les échantillons sont conservés pendant 6 mois et les rapports pendant 2 ans.

DTA 164 rev 12

Page 1 / 1



Parc Edonia - Bât. R - Rue de la Terre Adélie - CS n° 66862
35768 SAINT-GREGOIRE CEDEX
Tél : 02.99.35.41.41
Fax : 02.99.35.41.42
www.itga.fr



Accréditation n° 1-5967
Liste des sites et portées
disponibles sur www.cofrac.fr

L'accréditation du COFRAC atteste de la compétence des laboratoires pour les seuls essais couverts par l'accréditation qui sont identifiés par le symbole :

RAPPORT D'ESSAI N° IT071801-3709 EN DATE DU 05/01/2018
RECHERCHE ET IDENTIFICATION D'AMIANTE SUR UN PRELEVEMENT DE MATERIAU

Ce rapport d'essai ne concerne que les échantillons soumis à l'analyse.

Client :

AGENCE EHI IDF- (COMPTE MATERIAUX)- EXPERT
HABITAT & INDUSTRIE INGENIERIE
M. x RESULTAT MATERIAUX SERVICE PRODUCTION
2 rue Traversière
78580 LES ALLUETS LE ROI

Prélèvement :

Commande ITGA : IT0717-126783
Echantillon ITGA : IT071801-3709
Reçu au laboratoire le : 29/12/2017

Réf. Client :

Commande	65PBN0000-01
Dossier client	65PBN0000-01 - 8 ALLEE DES NOISETIERS 77000 VAUX LE PENIL
Echantillon	65PBN0000P008 / LOGEMENTS COLLECTIFS - - - / Entrée Plafonds Enduit Peinture béton
Description ITGA	Enduit plâtreux blanc en vrac / Peintures multiples

Préparation :

Effectuée de façon à être représentative de l'échantillon
- pour une analyse au Microscope Electronique à Transmission Analytique (META) : broyage mécanique, récupération de poussières sur grille de microscope électronique (méthode interne IT 085 ou IT 286)

Technique Analytique :

- Microscope Electronique à Transmission Analytique (parties pertinentes de la norme NF X 43-050)

Résultat :

Fraction Analyisée	Technique analytique et date d'analyse	Résultat	Type d'amiante	Nb de préparations
▶ Enduit plâtreux blanc en vrac + peintures multiples non séparable	META le 04/01/2018	Présence de fibres d'amiante	Chrysotile	1

Validé par : Antoine BLANDEL - Analyste

La reproduction de ce rapport d'essai n'est autorisée que sous la forme intégrale. Ce rapport ne doit pas être reproduit partiellement sans l'approbation du laboratoire. Sauf demande particulière et écrite du client, les échantillons sont conservés pendant 6 mois et les rapports pendant 2 ans.

DTA 164 rev 12

Page 1 / 1



Parc Edonia - Bât. R - Rue de la Terre Adélie - CS n° 66862
35768 SAINT-GREGOIRE CEDEX
Tél : 02.99.35.41.41
Fax : 02.99.35.41.42
www.itga.fr

Accréditation n° 1-5967
Liste des sites et portées
disponibles sur www.cofrac.fr



L'accréditation du COFRAC atteste de la compétence des laboratoires pour les seuls essais couverts par l'accréditation qui sont identifiés par le symbole :

RAPPORT D'ESSAI N° IT071801-3710 EN DATE DU 05/01/2018
RECHERCHE ET IDENTIFICATION D'AMIANTE SUR UN PRELEVEMENT DE MATERIAU

Ce rapport d'essai ne concerne que les échantillons soumis à l'analyse.

Client :

AGENCE EHI IDF- (COMPTE MATERIAUX)- EXPERT
HABITAT & INDUSTRIE INGENIERIE
M. x RESULTAT MATERIAUX SERVICE PRODUCTION
2 rue Traversière
78580 LES ALLUETS LE ROI

Prélèvement :

Commande ITGA : IT0717-126783
Echantillon ITGA : IT071801-3710
Reçu au laboratoire le : 29/12/2017

Réf. Client :

Commande	65PBN0000-01
Dossier client	65PBN0000-01 - 8 ALLEE DES NOISIERS 77000 VAUX LE PENIL
Echantillon	65PBN0000P009 / LOGEMENTS COLLECTIFS - - - / Cellier Sol Dalle de sol
Description ITGA	Dalle dure cassante beige / Colle bitumineuse noire.

Préparation :

Effectuée de façon à être représentative de l'échantillon

- pour une analyse au Microscope Optique à Lumière Polarisée (MOLP) : pas de traitement thermique ou mécanique
- pour une analyse au Microscope Electronique à Transmission Analytique (META) : broyage mécanique, récupération de poussières sur grille de microscope électronique (méthode interne IT 085 ou IT 286)

Technique Analytique :

- Microscope Optique à Lumière Polarisée (méthode guide HSG 248 - appendice 2)
- Microscope Electronique à Transmission Analytique (parties pertinentes de la norme NF X 43-050)

Résultat :

Fraction Analysée	Technique analytique et date d'analyse	Résultat	Type d'amiante	Nb de préparations
Dalle dure cassante beige	META le 04/01/2018	Présence de fibres d'amiante	Chrysotile	1
Colle bitumineuse noire	MOLP le 04/01/2018	Présence de fibres d'amiante	Chrysotile	2

Validé par : Antoine BLANDEL - Analyste

La reproduction de ce rapport d'essai n'est autorisée que sous la forme intégrale. Ce rapport ne doit pas être reproduit partiellement sans l'approbation du laboratoire. Sauf demande particulière et écrite du client, les échantillons sont conservés pendant 6 mois et les rapports pendant 2 ans.

DTA 164 rev 12

Page 1 / 1



Parc Edonia - Bât. R - Rue de la Terre Adélie - CS n° 66862
35768 SAINT-GREGOIRE CEDEX
Tél : 02.99.35.41.41
Fax : 02.99.35.41.42
www.itga.fr

Accréditation n° 1-5967
Liste des sites et portées
disponibles sur www.cofrac.fr



L'accréditation du COFRAC atteste de la compétence des laboratoires pour les seuls essais couverts par l'accréditation qui sont identifiés par le symbole :

RAPPORT D'ESSAI N° IT071801-3711 EN DATE DU 05/01/2018
RECHERCHE ET IDENTIFICATION D'AMIANTE SUR UN PRELEVEMENT DE MATERIAU

Ce rapport d'essai ne concerne que les échantillons soumis à l'analyse.

Client :

AGENCE EHI IDF- (COMPTE MATERIAUX)- EXPERT
HABITAT & INDUSTRIE INGENIERIE
M. x RESULTAT MATERIAUX SERVICE PRODUCTION
2 rue Traversière
78580 LES ALLUETS LE ROI

Prélèvement :

Commande ITGA : IT0717-126783
Echantillon ITGA : IT071801-3711
Reçu au laboratoire le : 29/12/2017

Réf. Client :

Commande	65PBN0000-01
Dossier client	65PBN0000-01 - 8 ALLEE DES NOISIERS 77000 VAUX LE PENIL
Echantillon	65PBN0000P010 / LOGEMENTS COLLECTIFS - - - / Entrée Sols Revêtement souple
Description ITGA	Revêtement souple marron / Colle bitumineuse noire / Ragrage gris

Préparation :

Effectuée de façon à être représentative de l'échantillon

- pour une analyse au Microscope Optique à Lumière Polarisée (MOLP) : pas de traitement thermique ou mécanique
- pour une analyse au Microscope Electronique à Transmission Analytique (META) : broyage mécanique, récupération de poussières sur grille de microscope électronique (méthode interne IT 085 ou IT 286)

Technique Analytique :

- Microscope Optique à Lumière Polarisée (méthode guide HSG 248 - appendice 2)
- Microscope Electronique à Transmission Analytique (parties pertinentes de la norme NF X 43-050)

Résultat :

Fraction Analysée	Technique analytique et date d'analyse	Résultat	Type d'amiante	Nb de préparations
Revêtement souple marron	META le 04/01/2018	Amiante non détecté	---	1
Colle bitumineuse noire + ragrage gris non séparable	MOLP le 04/01/2018	Présence de fibres d'amiante	Chrysotile	2

Validé par : Antoine BLANDEL - Analyste

La reproduction de ce rapport d'essai n'est autorisée que sous la forme intégrale. Ce rapport ne doit pas être reproduit partiellement sans l'approbation du laboratoire. Sauf demande particulière et écrite du client, les échantillons sont conservés pendant 6 mois et les rapports pendant 2 ans.

DTA 164 rev 12

Page 1 / 1



Parc Edonia - Bât. R - Rue de la Terre Adélie - CS n° 66862
35768 SAINT-GREGOIRE CEDEX
Tél : 02.99.35.41.41
Fax : 02.99.35.41.42
www.itga.fr

Accréditation n° 1-5967
Liste des sites et portées
disponibles sur www.cofrac.fr



L'accréditation du COFRAC atteste de la compétence des laboratoires pour les seuls essais couverts par l'accréditation qui sont identifiés par le symbole :

RAPPORT D'ESSAI N° IT071801-3712 EN DATE DU 05/01/2018
RECHERCHE ET IDENTIFICATION D'AMIANTE SUR UN PRELEVEMENT DE MATERIAU

Ce rapport d'essai ne concerne que les échantillons soumis à l'analyse.

Client :

AGENCE EHI IDF- (COMPTE MATERIAUX)- EXPERT
HABITAT & INDUSTRIE INGENIERIE
M. x RESULTAT MATERIAUX SERVICE PRODUCTION
2 rue Traversière
78580 LES ALLUETS LE ROI

Prélèvement :

Commande ITGA : IT0717-126783
Echantillon ITGA : IT071801-3712
Reçu au laboratoire le : 29/12/2017

Réf. Client :

Commande	65PBN0000-01
Dossier client	65PBN0000-01 - 8 ALLEE DES NOISETIERS 77000 VAUX LE PENIL
Echantillon	65PBN0000P011 / LOGEMENTS COLLECTIFS - - - / Cuisine Sol Dalle de sol
Description ITGA	Dalle dure cassante grise avec poussières / Colle bitumineuse noire

Préparation :

Effectuée de façon à être représentative de l'échantillon

- pour une analyse au Microscope Optique à Lumière Polarisée (MOLP) : pas de traitement thermique ou mécanique
- pour une analyse au Microscope Electronique à Transmission Analytique (META) : broyage mécanique, récupération de poussières sur grille de microscope électronique (méthode interne IT 085 ou IT 286)

Technique Analytique :

- Microscope Optique à Lumière Polarisée (méthode guide HSG 248 - appendice 2)
- Microscope Electronique à Transmission Analytique (parties pertinentes de la norme NF X 43-050)

Résultat :

Fraction Analysée	Technique analytique et date d'analyse	Résultat	Type d'amiante	Nb de préparations
▶ Dalle dure cassante grise avec poussières	META le 04/01/2018	Présence de fibres d'amiante	Chrysotile	1
▶ Colle bitumineuse noire	MOLP le 04/01/2018	Présence de fibres d'amiante	Chrysotile	2

Validé par : Antoine BLANDEL - Analyste

La reproduction de ce rapport d'essai n'est autorisée que sous la forme intégrale ; ce rapport ne doit pas être reproduit partiellement sans l'approbation du laboratoire.
Sauf demande particulière et écrite du client, les échantillons sont conservés pendant 6 mois et les rapports pendant 2 ans.

DTA 164 rev 12

Page 1 / 1



Parc Edonia - Bât. R - Rue de la Terre Adélie - CS n° 66862
35768 SAINT-GREGOIRE CEDEX
Tél : 02.99.35.41.41
Fax : 02.99.35.41.42
www.itga.fr

Accréditation n° 1-5967
Liste des sites et portées
disponibles sur www.cofrac.fr



L'accréditation du COFRAC atteste de la compétence des laboratoires pour les seuls essais couverts par l'accréditation qui sont identifiés par le symbole :

RAPPORT D'ESSAI N° IT071801-3713 EN DATE DU 05/01/2018
RECHERCHE ET IDENTIFICATION D'AMIANTE SUR UN PRELEVEMENT DE MATERIAU

Ce rapport d'essai ne concerne que les échantillons soumis à l'analyse.

Client :

AGENCE EHI IDF- (COMPTE MATERIAUX)- EXPERT
HABITAT & INDUSTRIE INGENIERIE
M. x RESULTAT MATERIAUX SERVICE PRODUCTION
2 rue Traversière
78580 LES ALLUETS LE ROI

Prélèvement :

Commande ITGA : IT0717-126783
Echantillon ITGA : IT071801-3713
Reçu au laboratoire le : 29/12/2017

Réf. Client :

Commande	65PBN0000-01
Dossier client	65PBN0000-01 - 8 ALLEE DES NOISETIERS 77000 VAUX LE PENIL
Echantillon	65PBN0000P012 / LOGEMENTS COLLECTIFS - - - / WC Sols Revêtement souple
Description ITGA	Revêtement souple marron / Colle polymère jaune / Colle bitumineuse noire / Peinture en faible quantité

Préparation :

Effectuée de façon à être représentative de l'échantillon

- pour une analyse au Microscope Optique à Lumière Polarisée (MOLP) : pas de traitement thermique ou mécanique
- pour une analyse au Microscope Electronique à Transmission Analytique (META) : broyage mécanique, récupération de poussières sur grille de microscope électronique (méthode interne IT 085 ou IT 286)

Technique Analytique :

- Microscope Optique à Lumière Polarisée (méthode guide HSG 248 - appendice 2)
- Microscope Electronique à Transmission Analytique (parties pertinentes de la norme NF X 43-050)

Résultat :

Fraction Analysée	Technique analytique et date d'analyse	Résultat	Type d'amiante	Nb de préparations
▶ Revêtement souple marron	META le 04/01/2018	Amiante non détecté	---	1
▶ Colle polymère jaune non séparable + colle bitumineuse noire + peinture en faible quantité non séparable	MOLP le 04/01/2018	Présence de fibres d'amiante	Chrysotile	2

Validé par : Antoine BLANDEL - Analyste

La reproduction de ce rapport d'essai n'est autorisée que sous la forme intégrale ; ce rapport ne doit pas être reproduit partiellement sans l'approbation du laboratoire.
Sauf demande particulière et écrite du client, les échantillons sont conservés pendant 6 mois et les rapports pendant 2 ans.

DTA 164 rev 12

Page 1 / 1



Parc Edonia - Bât. R - Rue de la Terre Adélie - CS n° 66862
35768 SAINT-GREGOIRE CEDEX
Tél : 02.99.35.41.41
Fax : 02.99.35.41.42
www.itga.fr



Accréditation n° 1-5967
Liste des sites et portées
disponibles sur www.cofrac.fr

L'accréditation du COFRAC atteste de la compétence des laboratoires pour les seuls essais couverts par l'accréditation qui sont identifiés par le symbole :

RAPPORT D'ESSAI N° IT071801-3714 EN DATE DU 05/01/2018
RECHERCHE ET IDENTIFICATION D'AMIANTE SUR UN PRELEVEMENT DE MATERIAU

Ce rapport d'essai ne concerne que les échantillons soumis à l'analyse.

Client :

AGENCE EHI IDF- (COMPTE MATERIAUX)- EXPERT
HABITAT & INDUSTRIE INGENIERIE
M. x RESULTAT MATERIAUX SERVICE PRODUCTION
2 rue Traversière
78580 LES ALLUETS LE ROI

Prélèvement :

Commande ITGA : IT0717-126783
Echantillon ITGA : IT071801-3714
Reçu au laboratoire le : 29/12/2017

Réf. Client :

Commande	65PBN0000-01
Dossier client	65PBN0000-01 - 8 ALLEE DES NOISETIERS 77000 VAUX LE PENIL
Echantillon	65PBN0000P013 / LOGEMENTS COLLECTIFS - - - / Chambre 1 Sol Dalle de sol
Description ITGA	Revêtement souple bleu / Colle polymère jaune / Colle bitumineuse noire / Ragrafé gris en faible quantité / Peinture

Préparation :

Effectuée de façon à être représentative de l'échantillon

- pour une analyse au Microscope Optique à Lumière Polarisée (MOLP) : pas de traitement thermique ou mécanique
- pour une analyse au Microscope Electronique à Transmission Analytique (META) : broyage mécanique, récupération de poussières sur grille de microscope électronique (méthode interne IT 085 ou IT 286)

Technique Analytique :

- Microscope Optique à Lumière Polarisée (méthode guide HSG 248 - appendice 2)
- Microscope Electronique à Transmission Analytique (parties pertinentes de la norme NF X 43-050)

Résultat :

Fraction Analysée	Technique analytique et date d'analyse	Résultat	Type d'amiante	Nb de préparations
▶ Revêtement souple bleu	META le 04/01/2018	Amiante non détecté	---	1
▶ Colle polymère jaune non séparable + colle bitumineuse noire + ragrafé gris en faible quantité + peinture non séparable	MOLP le 04/01/2018	Présence de fibres d'amiante	Chrysotile	2

Validé par : Antoine BLANDEL - Analyste

La reproduction de ce rapport d'essai n'est autorisée que sous la forme intégrale ; ce rapport ne doit pas être reproduit partiellement sans l'approbation du laboratoire. Sauf demande particulière et écrite du client, les échantillons sont conservés pendant 6 mois et les rapports pendant 2 ans.



Parc Edonia - Bât. R - Rue de la Terre Adélie - CS n° 66862
35768 SAINT-GREGOIRE CEDEX
Tél : 02.99.35.41.41
Fax : 02.99.35.41.42
www.itga.fr



Accréditation n° 1-5967
Liste des sites et portées
disponibles sur www.cofrac.fr

L'accréditation du COFRAC atteste de la compétence des laboratoires pour les seuls essais couverts par l'accréditation qui sont identifiés par le symbole :

RAPPORT D'ESSAI N° IT071801-3715 EN DATE DU 05/01/2018
RECHERCHE ET IDENTIFICATION D'AMIANTE SUR UN PRELEVEMENT DE MATERIAU

Ce rapport d'essai ne concerne que les échantillons soumis à l'analyse.

Client :

AGENCE EHI IDF- (COMPTE MATERIAUX)- EXPERT
HABITAT & INDUSTRIE INGENIERIE
M. x RESULTAT MATERIAUX SERVICE PRODUCTION
2 rue Traversière
78580 LES ALLUETS LE ROI

Prélèvement :

Commande ITGA : IT0717-126783
Echantillon ITGA : IT071801-3715
Reçu au laboratoire le : 29/12/2017

Réf. Client :

Commande	65PBN0000-01
Dossier client	65PBN0000-01 - 8 ALLEE DES NOISETIERS 77000 VAUX LE PENIL
Echantillon	65PBN0000P014 / LOGEMENTS COLLECTIFS - - - / Palier Sol Revêtement souple
Description ITGA	Revêtement souple bleu / Peinture en faible quantité avec poussières / Dalle dure cassante grise / Colle bitumineuse noire / Ragrafé gris en faible quantité

Préparation :

Effectuée de façon à être représentative de l'échantillon

- pour une analyse au Microscope Optique à Lumière Polarisée (MOLP) : pas de traitement thermique ou mécanique
- pour une analyse au Microscope Electronique à Transmission Analytique (META) : broyage mécanique, récupération de poussières sur grille de microscope électronique (méthode interne IT 085 ou IT 286)

Technique Analytique :

- Microscope Optique à Lumière Polarisée (méthode guide HSG 248 - appendice 2)
- Microscope Electronique à Transmission Analytique (parties pertinentes de la norme NF X 43-050)

Résultat :

Fraction Analysée	Technique analytique et date d'analyse	Résultat	Type d'amiante	Nb de préparations
▶ Revêtement souple bleu	META le 05/01/2018	Amiante non détecté	---	1
▶ Peinture en faible quantité avec poussières non séparable + colle bitumineuse noire + ragrafé gris en faible quantité non séparable	MOLP le 04/01/2018	Présence de fibres d'amiante	Chrysotile	2
▶ Dalle dure cassante grise	META le 04/01/2018	Présence de fibres d'amiante	Chrysotile	1

Validé par : Antoine BLANDEL - Analyste

La reproduction de ce rapport d'essai n'est autorisée que sous la forme intégrale ; ce rapport ne doit pas être reproduit partiellement sans l'approbation du laboratoire. Sauf demande particulière et écrite du client, les échantillons sont conservés pendant 6 mois et les rapports pendant 2 ans.



Parc Edonia - Bât. R - Rue de la Terre Adélie - CS n° 66862
35768 SAINT-GREGOIRE CEDEX
Tél : 02.99.35.41.41
Fax : 02.99.35.41.42
www.itga.fr

Accréditation n° 1-5967
Liste des sites et portées
disponibles sur www.cofrac.fr



L'accréditation du COFRAC atteste de la compétence des laboratoires pour les seuls essais couverts par l'accréditation qui sont identifiés par le symbole :

RAPPORT D'ESSAI N° IT071801-3716 EN DATE DU 05/01/2018
RECHERCHE ET IDENTIFICATION D'AMIANTE SUR UN PRELEVEMENT DE MATERIAU

Ce rapport d'essai ne concerne que les échantillons soumis à l'analyse.

Client :

AGENCE EHI IDF- (COMPTE MATERIAUX)- EXPERT
HABITAT & INDUSTRIE INGENIERIE
M. x RESULTAT MATERIAUX SERVICE PRODUCTION
2 rue Traversière
78580 LES ALLUETS LE ROI

Prélèvement :

Commande ITGA : IT0717-126783
Echantillon ITGA : IT071801-3716
Reçu au laboratoire le : 29/12/2017

Réf. Client :

Commande	65PBN0000-01
Dossier client	65PBN0000-01 - 8 ALLEE DES NOISETIERS 77000 VAUX LE PENIL
Echantillon	65PBN0000P015 / LOGEMENTS COLLECTIFS - - - / Salle de bains Mur D Falence 1
Description ITGA	Colle beige / Couche plâtruse blanche avec couche cartonnée / Carrelage

Préparation :

Effectuée de façon à être représentative de l'échantillon

- pour une analyse au Microscope Electronique à Transmission Analytique (META) : broyage mécanique, récupération de poussières sur grille de microscope électronique (méthode interne IT 085 ou IT 286)

Technique Analytique :

- Microscope Electronique à Transmission Analytique (parties pertinentes de la norme NF X 43-050)

Résultat :

Fraction Analysée	Technique analytique et date d'analyse	Résultat	Type d'amiante	Nb de préparations
▶ Colle beige + couche plâtruse blanche avec couche cartonnée non séparable + carrelage	META le 04/01/2018	Amiante non détecté	---	1

Validé par : Antoine BLANDEL - Analyste

La reproduction de ce rapport d'essai n'est autorisée que sous la forme intégrale ; ce rapport ne doit pas être reproduit partiellement sans l'approbation du laboratoire. Sauf demande particulière et écrite du client, les échantillons sont conservés pendant 6 mois et les rapports pendant 2 ans.

DTA 164 rev 12

Page 1 / 1



Parc Edonia - Bât. R - Rue de la Terre Adélie - CS n° 66862
35768 SAINT-GREGOIRE CEDEX
Tél : 02.99.35.41.41
Fax : 02.99.35.41.42
www.itga.fr

Accréditation n° 1-5967
Liste des sites et portées
disponibles sur www.cofrac.fr



L'accréditation du COFRAC atteste de la compétence des laboratoires pour les seuls essais couverts par l'accréditation qui sont identifiés par le symbole :

RAPPORT D'ESSAI N° IT071801-3717 EN DATE DU 05/01/2018
RECHERCHE ET IDENTIFICATION D'AMIANTE SUR UN PRELEVEMENT DE MATERIAU

Ce rapport d'essai ne concerne que les échantillons soumis à l'analyse.

Client :

AGENCE EHI IDF- (COMPTE MATERIAUX)- EXPERT
HABITAT & INDUSTRIE INGENIERIE
M. x RESULTAT MATERIAUX SERVICE PRODUCTION
2 rue Traversière
78580 LES ALLUETS LE ROI

Prélèvement :

Commande ITGA : IT0717-126783
Echantillon ITGA : IT071801-3717
Reçu au laboratoire le : 29/12/2017

Réf. Client :

Commande	65PBN0000-01
Dossier client	65PBN0000-01 - 8 ALLEE DES NOISETIERS 77000 VAUX LE PENIL
Echantillon	65PBN0000P016 / LOGEMENTS COLLECTIFS - - - / Cuisine Mur C Falence 2
Description ITGA	Colle beige avec couche cartonnée / Peinture / Carrelage

Préparation :

Effectuée de façon à être représentative de l'échantillon

- pour une analyse au Microscope Electronique à Transmission Analytique (META) : broyage mécanique, récupération de poussières sur grille de microscope électronique (méthode interne IT 085 ou IT 286)

Technique Analytique :

- Microscope Electronique à Transmission Analytique (parties pertinentes de la norme NF X 43-050)

Résultat :

Fraction Analysée	Technique analytique et date d'analyse	Résultat	Type d'amiante	Nb de préparations
▶ Colle beige avec couche cartonnée + peinture non séparable + carrelage	META le 04/01/2018	Amiante non détecté	---	1

Validé par : Antoine BLANDEL - Analyste

La reproduction de ce rapport d'essai n'est autorisée que sous la forme intégrale ; ce rapport ne doit pas être reproduit partiellement sans l'approbation du laboratoire. Sauf demande particulière et écrite du client, les échantillons sont conservés pendant 6 mois et les rapports pendant 2 ans.

DTA 164 rev 12

Page 1 / 1



Parc Edonia - Bât. R - Rue de la Terre Adélie - CS n° 66862
35768 SAINT-GREGOIRE CEDEX
Tél : 02.99.35.41.41
Fax : 02.99.35.41.42
www.itga.fr



L'accréditation du COFRAC atteste de la compétence des laboratoires pour les seuls essais couverts par l'accréditation qui sont identifiés par le symbole :

RAPPORT D'ESSAI N° IT071801-3718 EN DATE DU 05/01/2018
RECHERCHE ET IDENTIFICATION D'AMIANTE SUR UN PRELEVEMENT DE MATERIAU

Ce rapport d'essai ne concerne que les échantillons soumis à l'analyse.

Client :

AGENCE EHI IDF - (COMPTE MATERIAUX)- EXPERT
HABITAT & INDUSTRIE INGENIERIE
M. x RESULTAT MATERIAUX SERVICE PRODUCTION
2 rue Traversière
78580 LES ALLUETS LE ROI

Prélèvement :

Commande ITGA : IT0717-126783
Echantillon ITGA : IT071801-3718
Reçu au laboratoire le : 29/12/2017

Réf. Client :

Commande	65PBN0000-01
Dossier client	65PBN0000-01 - 8 ALLEE DES NOISETIERS 77000 VAUX LE PENIL
Echantillon	65PBN0000P017 / LOGEMENTS COLLECTIFS - - / Cuisine Mur F Plinthes
Description ITGA	Colle beige / Joint cassant beige / Peintures multiples / Carrelage

Préparation :

Effectuée de façon à être représentative de l'échantillon

- pour une analyse au Microscope Electronique à Transmission Analytique (META) : broyage mécanique, récupération de poussières sur grille de microscope électronique (méthode interne IT 085 ou IT 286)

Technique Analytique :

- Microscope Electronique à Transmission Analytique (parties pertinentes de la norme NF X 43-050)

Résultat :

Fraction Analysée	Technique analytique et date d'analyse	Résultat	Type d'amiante	Nb de préparations
▶ Colle beige + joint cassant beige non séparable + peintures multiples non séparable + carrelage	META le 05/01/2018	Amiante non détecté	---	1

Validé par : Antoine BLANDEL - Analyste

La reproduction de ce rapport d'essai n'est autorisée que sous la forme intégrale. Ce rapport ne doit pas être reproduit partiellement sans l'approbation du laboratoire.
Sauf demande particulière et écrite du client, les échantillons sont conservés pendant 6 mois et les rapports pendant 2 ans.

DTA 164 rev 12

Page 1 / 1

ATTESTATION(S)



ALLIANZ IARD
Direction Opérations Entreprises
Case courrier 8 10 33
50 Esplanade Charles de Gaulle
33081 BORDEAUX CEDEX

ALLIANZ RESPONSABILITE CIVILE DES ENTREPRISES DE SERVICE

La société ALLIANZ IARD certifie que :

EXPERT HABITAT & INDUSTRIE INGENIERIE
21 ROUTE D ALBERT
62450 AVESNES LES BAPAUME

Est titulaire d'une police d'assurance Responsabilité civile Activités de services N°55832566 qui a pris effet le 01/01/2016.

Ce contrat, a pour objet de :

- Satisfaire aux obligations édictées par l'ordonnance n°2005 - 655 du 8 juin 2005 et son décret d'application n°2006 - 1114 du 5 septembre 2006, codifié aux articles R212-4 et L271-4 à L271-6 du code de la construction et de l'habitation, ainsi que ses textes subséquents ;
- Garantir l'assuré contre les conséquences pécuniaires de la responsabilité civile qu'il peut encourir à l'égard des tiers du fait de ses activités professionnelles déclarées aux Dispositions Particulières à savoir :
 - Le constat des Risques d'exposition au plomb
 - Repérage d'amiante avant transaction, contrôle périodique amiante
 - Dossier technique amiante
 - Présence de termites et autres insectes xylophages
 - Diagnostic Performance Energétique (DPE)
 - Etat des risques naturels et technologiques
 - Mesurage Loi Carrez
 - Mesurage Loi Boullin
 - Contrôle des installations d'Assainissement NON Collectif
 - Calcul des millèmes de copropriété
 - Diagnostic Radon
 - Thermographie des bâtiments
 - Loi S.R.U.
 - Certificat des travaux de réhabilitation dans le neuf et l'ancien amiante (Dispositions Robien & Borloo)
 - Etat du dispositif de sécurité des piscines
 - Certificat de logement décent
 - Etat des lieux locatifs
 - Diagnostic accessibilité handicapés
 - Infiltrométrie
 - Certificat aux normes de surface et d'Habitabilité et Prêt à Taux Zéro
 - Etat descriptif de division
 - Repérage d'amiante avant / après travaux et démolition
 - Présence de champignons lignivores
 - Repérage plomb avant travaux et démolition

Le montant de la garantie Responsabilité Civile Professionnelle est de 1 000 000,00 € par sinistre et 1 000 000,00 € par année.


Le présent document, établi par ALLIANZ, est valable jusqu'au 31/12/2018 sous réserve du paiement des cotisations. Il a pour objet d'attester l'existence d'un contrat. Il ne constitue toutefois pas une présomption d'application des garanties et ne peut engager ALLIANZ au-delà des clauses, conditions et limites du contrat auquel il se réfère. Les exceptions de garantie opposables au souscripteur le sont également aux bénéficiaires de l'indemnité (résiliation, nullité, règle proportionnelle, exclusions, déchéances, ...).

Toute adjonction autre que le cachet et la signature du représentant de la Société est réputée non écrite.

Fait à Lyon, le 19/12/2017
Laura FOURNIER
Pour la Compagnie



CERTIFICAT DE COMPETENCES



**Certificat de compétences
Diagnosticteur Immobilier**

I.Cert
Institut de Certification

N° CPDI 3869 Version 01


Je soussigné, Philippe TROYAUX, Directeur Général d'I.Cert, atteste que :
Monsieur Gaëtan BEDEL

Est certifié(e) selon le référentiel I.Cert dénommé CPE DI DR 01, dispositif de certification de personnes réalisant des diagnostics immobiliers pour les missions suivantes :

Amiante **Repérage et diagnostic amiante dans les immeubles bâtis**
Date d'effet : 22/04/2016, date d'expiration : 21/04/2021

En foi de quoi ce certificat est délivré, pour valoir et servir ce que de droit.
Edité à Saint Grégoire, le 23/05/2016


Arrêté du 6 avril 2007 décernant les critères de certification des compétences des personnes physiques réalisant l'état de l'habitation relative de gas moelle par les articles du 15/12/2009 et du 15/12/2011. Arrêté du 19 octobre 2009 décernant les critères de certification des compétences des personnes physiques réalisant le diagnostic de performance énergétique relatif aux articles du 15/12/2009 et du 15/12/2011. Arrêté du 20 octobre 2005 décernant les critères de certification des compétences des personnes physiques réalisant l'état relatif à la présence de termites dans le bâtiment habité par les articles du 14/12/2006 et du 14/02/2012. Arrêté du 21 novembre 2006 décernant les critères de certification des compétences des personnes physiques opérateurs de logement et de diagnostic amiante dans les immeubles bâtis. Arrêté du 21 novembre 2006 décernant les critères de certification des compétences des personnes physiques opérateurs des contrats de risque d'inondation au client ou agissant pour détenir des diagnostics relatifs dans les immeubles d'habitation existant par l'article du 01/12/2011. Arrêté du 8 juillet 2005 décernant les critères de certification des compétences des personnes physiques réalisant l'état de l'habitation relative d'urgence relative par les articles du 12/12/2009 et du 03/12/2011.



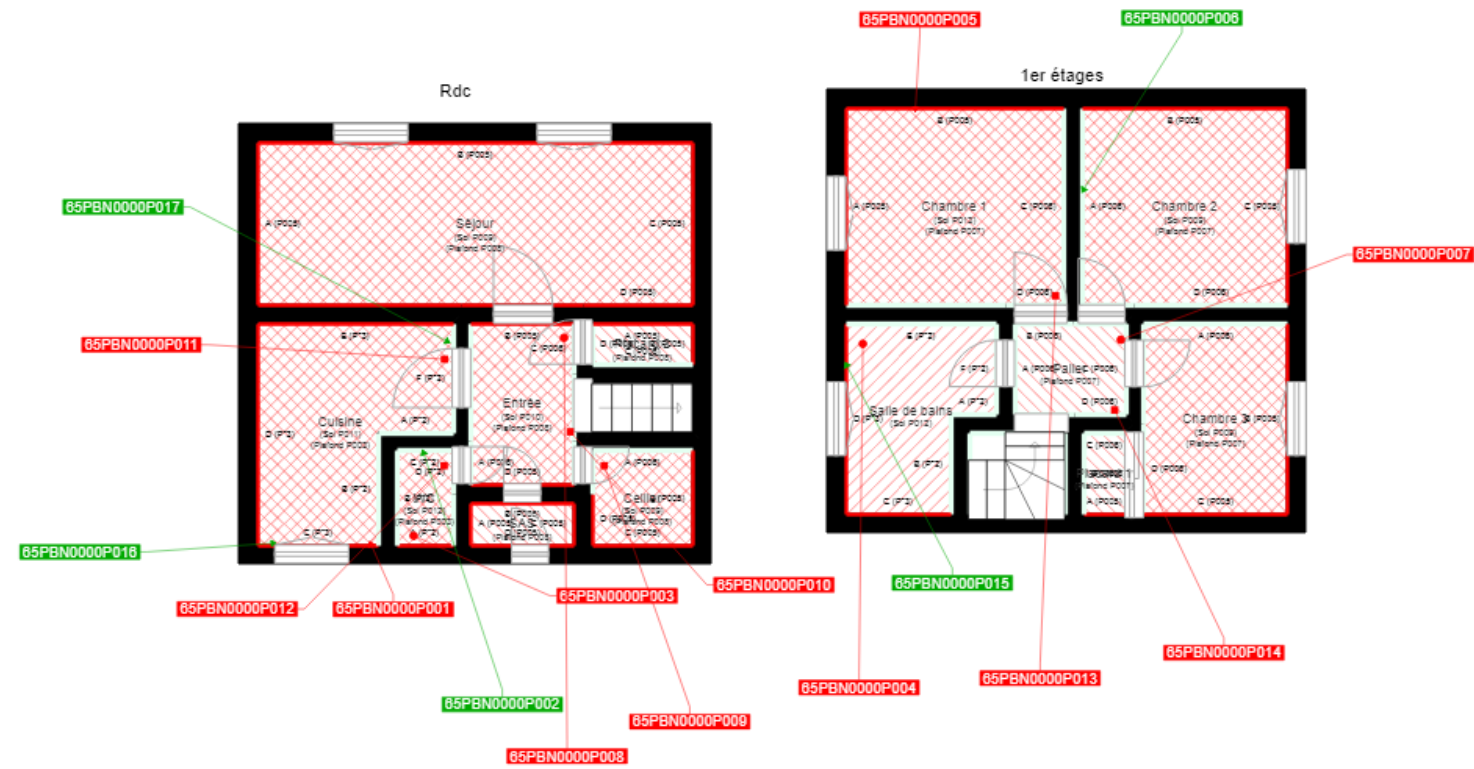
I.Cert
Institut de Certification

Certification de personnes
Diagnosticteur
Portée disponible sur www.icert.fr

Part: EDONIA - Bâtiment G - Rue de la Terre Victorieuse - 35750 Saint Grégoire



CPDI FR11 révis 30



	Murs périphériques / Plaques de plâtre
	Murs Bois
	Murs Brique
	Murs Béton brut
	Cloisons Plaques de plâtre
	Murs carreaux de plâtre
	Murs Béton / Enduit
	Murs porteurs et/ou mur de refend / Plaques de plâtre
	Murs périphériques / Doublage (plaque de plâtre + isolant)
	Torchis
	Murs Amiantés
	Murs Brique / Enduit
	Murs Brique plâtrière

- Prélèvements de sol amiantés
- Prélèvements de sol non amiantés
- Prélèvements de plafonds amiantés
- Prélèvements de plafonds non amiantés
- Prélèvements de murs amiantés
- Prélèvements de murs non amiantés
- X Autres types de prélèvements amiantés
- X Autres types de prélèvements non amiantés